

AUTOMATIC FAUCET

CT4907DC ก๊อกอ่างล้างหน้าอัตโนมัติ(แบตเตอรี่)

CT4907DC AUTOMATIC BASIN FAUCET

Barcode 8852410490481

Material No. Z231CT4907DCXXX21

จดขาย

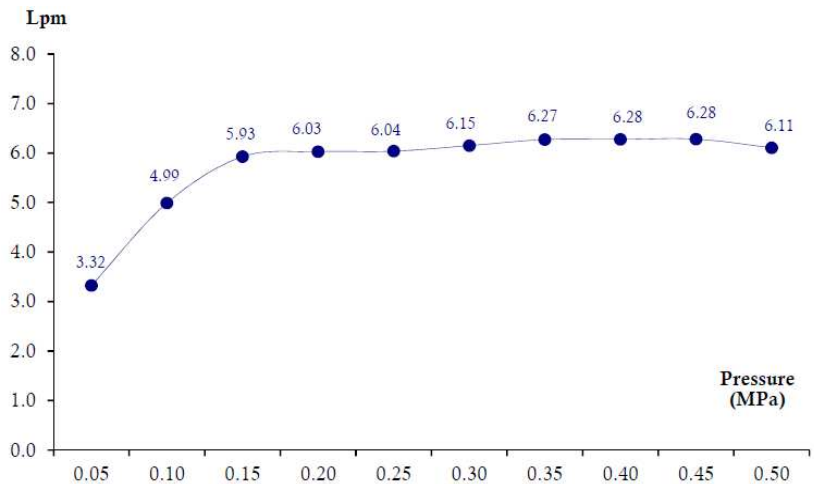
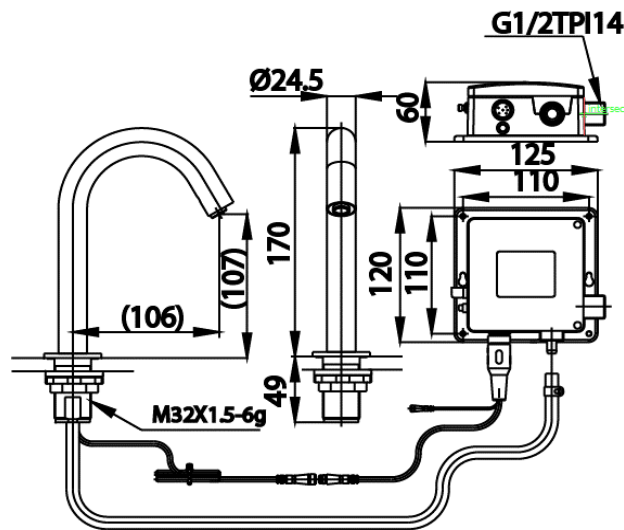
1. Smart Infrared Beam พัฒนาเทคโนโลยีการปล่อยคลื่นสัญญาณที่เข้มข้น จึงมาพร้อมกับความแม่นยำ ในการตรวจจับวัตถุ และเปิดน้ำเพื่อใช้งานได้รวดเร็ว
2. Ease of Use ใช้งานง่ายเพียงแค่มือที่บริเวณปากก๊อกไม่ต้องสัมผัสที่ตัวก๊อก เหมาะกับงานห้องน้ำสาธารณะที่มีผู้ใช้ใช้งานที่หลากหลาย ดูแลรักษาง่าย
3. Exposing-steamlined Achitecture รูปทรงเรียบง่าย แผงความเงาเฉียวล้ำว้าว ทันสมัย ลงตัวกับทุกดีไซน์ของห้องน้ำยุคใหม่ได้อย่างสมบูรณ์แบบ

ลักษณะสินค้า

- ชั้น/กอล่ง : 6
- น้ำหนักชิ้นงานรวมกอล่งใน (Kg) : 1.7
- น้ำหนักชิ้นงานรวมกอล่งนอก (l) : 10.8

แนะนำวิธีการใช้งาน

ใช้ติดตั้งบนอ่างล้างหน้าแบบ 1 รูก๊อก หรือติดตั้งบนเคาน์เตอร์กรณี่ใช้อ่างฝิงเคาน์เตอร์



Siam Sanitary Ware Co.,Ltd. / Siam Sanitary Fittings Co.,Ltd.

36/11 Viphavadee Rangsit Rd, Sanam Bin, Donmuang, Bangkok 10210. Thailand

Tel : + 66 (0) 2973-5040-54

Fax : + 66 (0) 2973-3470

www.cotto.com

Export Department

Tel : + 66 (0) 2973-5040-54

Fax : + 66 (0) 2973-3472

The company reserves the right to change any of the details in the document without prior notice

แหล่งพลังงาน	DC:6V(4×1,5V AA alkaline battery)
ระยะตรวจจับ	15 - 25 cm (สีขาว)
แรงดันน้ำ	0.05 - 0.4 MPa. (0.5- 4 Kg/cm ²)
การใช้พลังงาน	DC: < 0.3mw
ขนาดทางเข้า/ออก	G1/2"
เวลารอใช้งาน	< 1วินาที
อุณหภูมิน้ำ	1°C-50°C