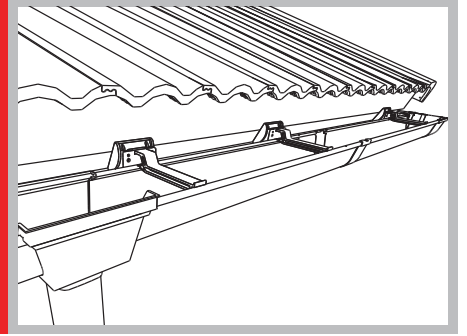
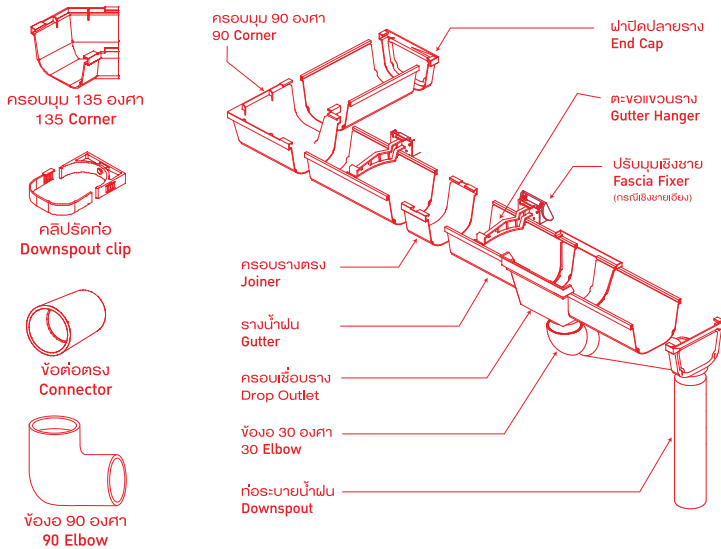


คู่มือติดตั้งรางน้ำฝนโวนิล เอสซีจี รุ่น เดอลุกซ์ (Installation Manual)



ส่วนประกอบรางน้ำฝนโวนิล เอสซีจี รุ่น เดอลุกซ์ (DELUXE)

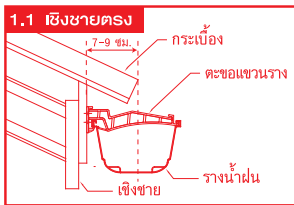
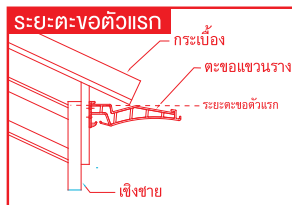


เครื่องมือและอุปกรณ์สำหรับการติดตั้ง

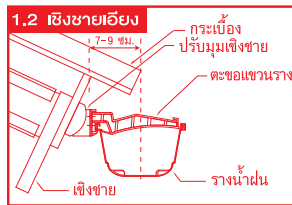
- | | |
|--|---|
| 1. ส่วนไฟฟ้า | 10. น้ำยาประสานท่อเอสซีจีชนิดเข้มข้น (ใช้กับท่อระบายน้ำฝน) |
| 2. ดอกไขควง 4 | 11. กาวร้อน (ใช้กับปรับมุมเชิงชายและคลิปปิดท่อ) |
| 3. ค้อนยางหัวแข็ง | 12. หินเจียร |
| 4. ตลับเมตร | 13. ดอกสว่านเจาะปูน ขนาด 6.5 มม. |
| 5. เลื่อยตัดเหล็ก | 14. พุกพลาสติก เบอร์ 7 |
| 6. สายยางวัดระดับน้ำ | 15. ดอกสว่านเจาะไม้ ขนาด 3 มม. (ใช้สำหรับเจาะเชิงชายไม้) |
| 7. บันไดหรือนั่งร้าน | 16. ดอกสว่านเจาะปูน ขนาด 9/64 (ใช้สำหรับเจาะเชิงชายที่เป็นไม้เทียม) |
| 8. เต้า | 17. สกรูสแตนเลสหัวเตี้ย เบอร์ 8 ยาว 1.5 นิ้ว (กรณีเชิงชายตรง) |
| 9. ซีลีโคนขาวแท้ 100% (ใช้กับจุดเชื่อมต่อรางน้ำฝน) | 18. สกรูสแตนเลสหัวเตี้ย เบอร์ 8 ยาว 2.5 - 3 นิ้ว (กรณีเชิงชายเอียง) |

ข้อแนะนำก่อนการติดตั้ง

- การติดตั้งรางน้ำฝนเข้ากับเชิงชาย
 - กรณีเชิงชายตรงสามารถติดตะขอแขวนรางกับเชิงชายได้เลย
 - กรณีเชิงชายเอียงให้ติดตะขอแขวนรางพร้อมตัวปรับมุมเชิงชาย เพื่อให้รางน้ำอยู่ในแนวระดับ ดังรูป



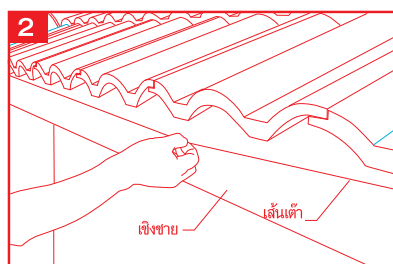
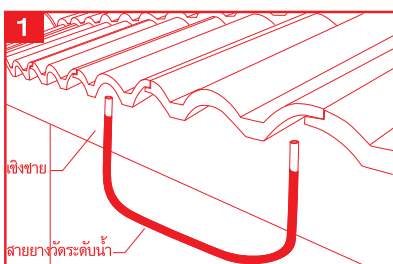
*ปลายหลังคาที่เหมาะสม ควรอยู่กึ่งกลางรางน้ำฝน



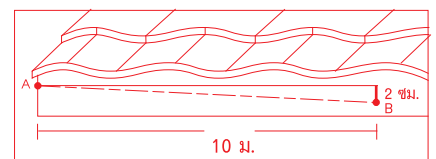
*ปลายหลังคาที่เหมาะสม ควรอยู่กึ่งกลางรางน้ำฝน

- ศึกษาทางลงของท่อระบายน้ำฝน เพื่อให้รางน้ำฝนสามารถระบายน้ำได้อย่างดีที่สุดโดยคำนึงถึงปัจจัยต่างๆดังต่อไปนี้
 - ทุกๆ พื้นที่ของหลังคา 50 ตารางเมตร หรือทุกๆ ความยาว 12 เมตร ต้องมีจุดน้ำลง 1 จุด
 - การติดตั้งรางน้ำฝนให้มีความลาดเอียงอย่างน้อย 2 มิลลิเมตร ต่อ 1 เมตร (หรือ 2 เซนติเมตร ต่อ 10 เมตร) เพื่อให้รางน้ำฝนสามารถระบายน้ำได้อย่างมีประสิทธิภาพ
 - ทางลงของท่อระบายน้ำฝน ควรปล่อยน้ำลงใกล้กับท่อระบายน้ำใกล้บ้านหรือให้ลงบนพื้นแข็ง เช่น คอนกรีต กระเบื้อง เป็นต้น หากลงในส่วนควรใช้ก้อนหินเล็กๆ วางบริเวณจุดลงของน้ำ และไม่ควรปล่อยน้ำลงระเบียง เพราะน้ำอาจซึมเข้าภายในได้
- คำนวณจำนวนชิ้นส่วนต่างๆ ให้เพียงพอกับการใช้งาน

ขั้นตอนการติดตั้ง



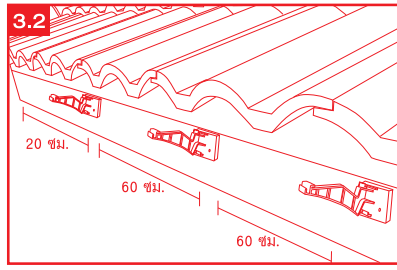
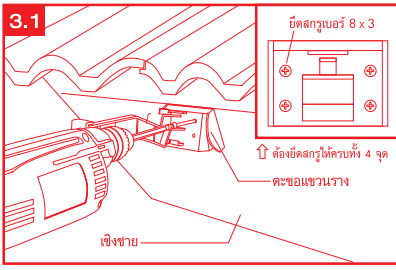
*ตัวอย่างวิธีการคำนวณความลาดเอียง



สมมุติความยาวที่ติดตั้งรางน้ำฝน 10 เมตร ปลายด้านหนึ่งของรางน้ำฝนที่จุด A ปลายอีกข้างของรางน้ำฝนที่จุด B จะต้องลดระดับลงมา 2 เซนติเมตร (1 เมตร ต่ำลง 2 มิลลิเมตร) เพื่อให้รางน้ำฝนระบายน้ำได้อย่างมีประสิทธิภาพมากที่สุด เป็นต้น

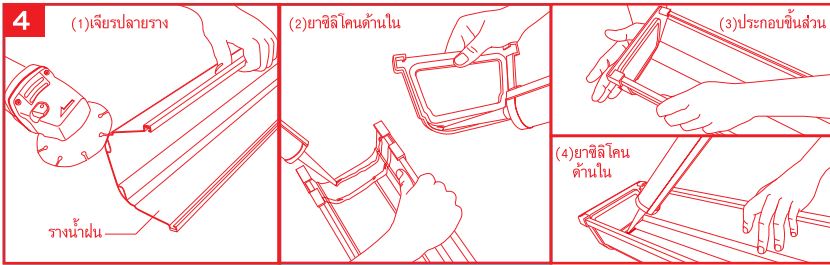
1. ทหาระดับบนเชิงชายเพื่อทำการติดตั้งรางน้ำฝน โดยใช้สายยางวัดระดับน้ำ

2. ตัดเต้ากำหนดความลาดเอียงของรางน้ำฝน (วิธีคำนวณความลาดเอียงสามารถศึกษาจากตัวอย่างการคำนวณ)

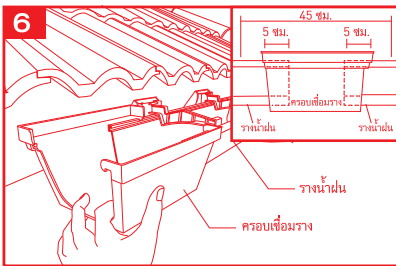


3.1 ติดตั้งตะขอแขวนรางเข้ากับเชิงชายบ้านแบบเอียง โดยใช้สกรูเบอร์ 8 หัวเหลี่ยมยาว 2.5-3 นิ้ว ยิง 4 ตัว ที่ตะขอแขวนราง โดยให้ระยะของตะขอแขวนรางตัวแรกห่างจากขอบ 20 เซนติเมตร และตัวต่อไปห่างกันเฉลี่ยไม่เกิน 60 เซนติเมตร

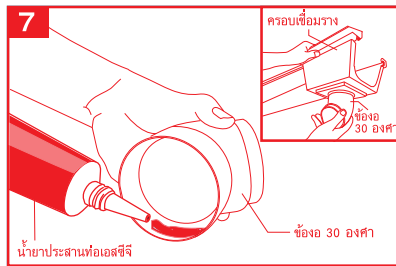
3.2 ติดตั้งตะขอแขวนรางเข้ากับเชิงชายบ้านแบบตรง โดยใช้สกรูเบอร์ 8 หัวเหลี่ยมยาว 1.5 นิ้ว ยิง 4 ตัว ที่ตะขอแขวนราง โดยให้ระยะของตะขอแขวนรางตัวแรกห่างจากขอบ 20 เซนติเมตร และตัวต่อไปห่างกันเฉลี่ยไม่เกิน 60 เซนติเมตร



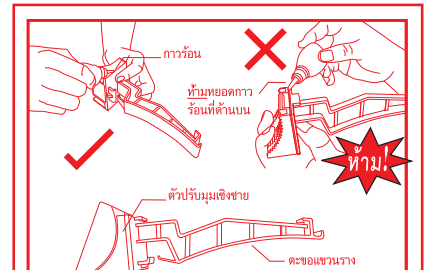
4. ประกอบชิ้นส่วนต่างๆ ของรางน้ำฝนเข้าด้วยกันโดยใช้ซิลิโคนขาว การประกอบรางต้องเจียรปลายรางก่อนทุกครั้งเพื่อให้ประกอบได้ง่ายขึ้นและยาสีลีโค่น ทั้งด้านนอกและด้านในทุกแนวที่มีการเชื่อมต่อและปาดให้เรียบ ยกเว้นที่ครอบเชื่อมรางเฉพาะด้านนอก



6. ประกอบครอบเชื่อมรางเข้ากับรางน้ำฝนโดยเลื่อนรางให้เข้ามาในครอบเชื่อมราง 5 เซนติเมตร ทั้ง 2 ข้าง โดยที่จุดนี้ยาสีลีโค่นด้านนอก เพื่อให้รางน้ำฝนยึดติดได้อย่างอิสระ โดยให้ครอบเชื่อมรางอยู่ตรงกลางระหว่างตะขอแขวนราง โดยมีระยะห่าง 45 เซนติเมตร



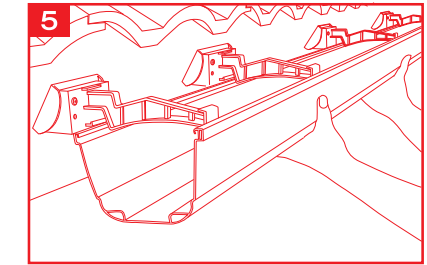
7. ประกอบช่อง 30 องศา (ในกรณีเปลี่ยนทิศทางท่อ) หรือข้อต่อตรง (ในกรณีที่ไม่ต่อตรง) เข้ากับครอบเชื่อมรางโดยต้องใช้ น้ำยาประสานท่อเอสซีจี ก่อนที่จะนำไปประกอบเข้ากับท่อน้ำฝน **ข้อควรระวัง** การใส่ช่องทุกครั้ง ให้นำด้านที่มี LOGO หกเหลี่ยมเอสซีจีอยู่ด้านบนบนเสมอ



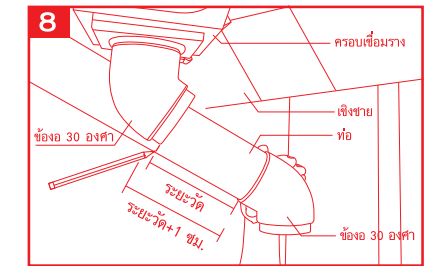
**หมายเหตุ ในกรณีเชิงชายเอียงให้ใช้ตัวปรับมุมเชิงชายช่วยในการติดตั้ง โดยปรับตัวปรับมุมเชิงชายให้เอียงตามองศาของเชิงชายและประกอบกับตะขอแขวนรางด้วยการร้อน



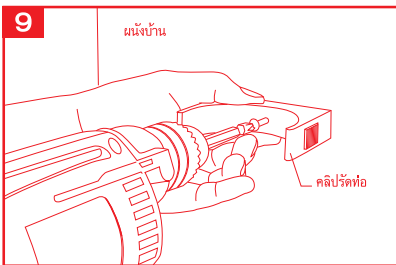
ห้ามหยอดการร้อนที่ด้านบนเป็นอันตรายเพราะจะทำให้การรับแรงของตะขอลดลง



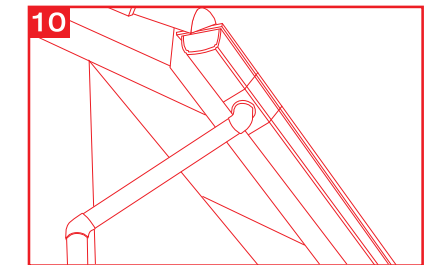
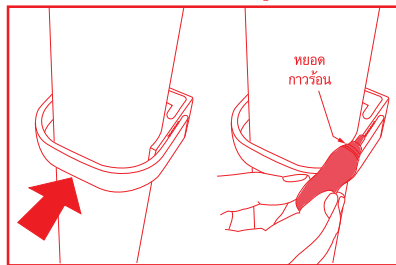
5. นำรางน้ำฝนที่ประกอบเสร็จเกี่ยวกับตะขอแขวนราง (ตามภาพ) โดยเกี่ยวรางที่ตะขอแขวนรางด้านนอกก่อน และดันปากรางอีกข้างเข้าไปในตะขอแขวนรางด้านใน



8. จัดตำแหน่งลงบนท่อตามระยะที่วัดได้ (ตรงลูกศร) เมื่อตัดท่อให้ยาวจากตำแหน่งที่ขีดไปอีก 1 เซนติเมตร เพื่อเผื่อระยะที่สวมช่ององ
ระยะตัด = ระยะวัด + 1 เซนติเมตร



9. ยึดคลิปรัดท่อเข้ากับผนังบ้าน โดยใช้ สกรูเบอร์ 8 ยาว 1.5 นิ้ว (ถ้าเป็นผนังคอนกรีตให้ฝังพุกก่อน) โดยติดตั้งคลิปรัดตัวแรกห่างจากช่ององไม่เกิน 10 เซนติเมตร และตัวต่อไปห่างไม่เกิน 1 เมตร แล้วจึงนำท่อมาวาง, ติดตั้งพร้อมรัดด้วยตัวประกบหน้าและหยอดด้วยกาารร้อน



10. หลังจากการติดตั้งเสร็จควรทดสอบการระบายน้ำ พร้อมทั้งเช็ดทำความสะอาด ด้วยน้ำสบู่ หรือน้ำยาล้างจาน



1 ควรติดตั้งสินค้าตามวิธีการติดตั้งหรือคำแนะนำของเจ้าหน้าที่บริการเทคนิค 2 ทางบริษัทฯ ขอไม่มีผิดชอบต่อการนำสินค้าไปใช้อย่างผิดประเภท 3 สีของสินค้าอาจแตกต่างกันไปในรูปตัวอย่าง เนื่องจากกระบวนการพิมพ์ 4 บริษัทฯ ขอสงวนสิทธิ์ในการเปลี่ยนแปลงรายละเอียดข้างต้น โดยไม่ต้องแจ้งให้ทราบล่วงหน้า