

คู่มือการขาย
เครื่องย่อยขยะเศษอาหาร
HASS HFC-250M



GLOBAL
WARMING

ช่วยลด ขยะอาหาร

ช่วยลด โลกร้อน

ขยะอาหารก่อให้เกิดก๊าซ มีเทน
ทำให้เกิดภาวะเรือนกระจก มากกว่าก๊าซ
คาร์บอนมอนอกไซด์ถึง 25 เท่า

HASS

Home Automation
Solution & Service



เป็นมิตรกับ สิ่งแวดล้อม

ใช้จุลินทรีย์ใน การย่อยสลาย

- ไม่ได้ใช้สารเคมีใดๆ
- จุลินทรีย์มาจากประเทศเกาหลีใต้
- ได้รับการวิจัยพัฒนาโดยเฉพาะ
- พร้อมจดสิทธิบัตรฯ





ใช้งานง่าย ทำงานเร็ว ประหยัดไฟ ไร้กลิ่นรบกวน

- เพียงใส่เศษอาหารลงเครื่อง รอ ตักปุ๋ยออก
- ย่อยสลายเป็นปุ๋ยภายใน 24 ชม.
- ค่าไฟเฉลี่ยประมาณเดือนละ 100 บาท
- ไม่มีกลิ่นเน่าของเศษอาหาร หรือหนอน
หนู หรือแมลงมารบกวน



HASS

Home Automation
Solution & Service

ขนาด

พอเหมาะ

คุ้มค่า

คุ้มค่าคุณภาพ



- ความจุ 2 กก./วัน เหมาะสำหรับครอบครัวส่วนใหญ่
- ราคาย่อมเยากว่ายี่ห้ออื่นกว่า 2.5 เท่า
- ราคาพอๆ กับเครื่องยี่ห้ออื่น แต่ความจุมากกว่าเท่าตัว
- เต็มจุลินทรีย์เพียงครั้งแรกเพียงครั้งเดียว
- ไม่ต้องเปลี่ยนไส้กรองราคาแพงทุก 3 เดือน
- มีฟังก์ชัน ลดความชื้น และ ลดกลิ่น
- รับประกันคุณภาพสินค้า 1 ปี (ฟรีค่าแรงและอะไหล่)

HASS

Home Automation
Solution & Service

COMPOSTER

vs.

DEHYDRATOR

COMPOSTER

- ใช้จุลินทรีย์ (microorganism) ย่อยสลายเศษอาหารให้เป็นปุ๋ย
- แทบจะไม่ต้องบำรุงรักษาเลย ไม่ต้องเปลี่ยนไส้กรอง แค่นำมาล้างน้ำเท่านั้น
- ปุ๋ยใช้ได้เลยไม่ต้องผสมดินก่อน
- สามารถใส่เศษอาหารได้ตลอด เหมือนการใช้ตู้เย็น



DEHYDRATOR

- ใช้วิธีตัดเศษอาหาร และทำให้แห้ง ไม่ได้ย่อยสลาย ถ้าโดนน้ำก็จะเน่าเหม็นได้อีก
- **Running cost** สูงมากเพราะต้องเปลี่ยนไส้กรอง ราคาหลักพันทุกๆ 3 เดือน
- ต้องนำไปฝังกลบในดิน อาจมีการคืบโดยหมา แมวได้
- ทำเป็นรอบๆ เหมือนหม้อหุงข้าว

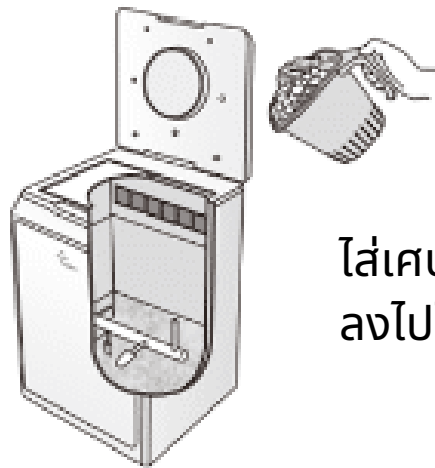


HASS

Home Automation
Solution & Service

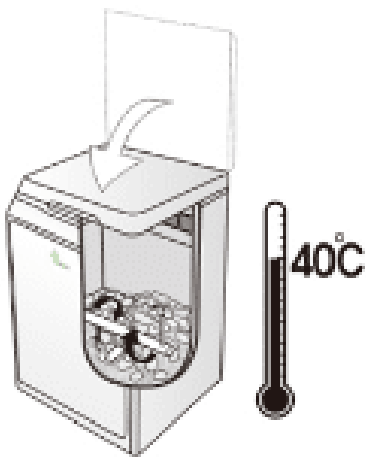
หลักการ ทำงาน ของเครื่อง

1



ใส่เศษอาหาร
ลงไปเครื่อง

2



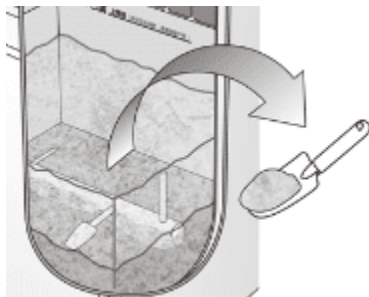
หลังจากปิดฝาแล้ว เศษอาหารก็จะถูก
กวนให้ทั่ว และระบบควบคุมอัจฉริยะ
ของเครื่องก็จะปรับอุณหภูมิขึ้นเพื่อ
ให้เหมาะกับการเจริญเติบโตของ
จุลินทรีย์ เพื่อการย่อยสลายอย่างมี
ประสิทธิภาพ

3



พอเครื่องทำงานสักพักใหญ่ๆ ประมาณ 24 ชม.
ขยะเศษอาหารก็จะโดนย่อยสลายไปจนเกือบหมด
แล้ว ส่วนความชื้นและกลิ่นก็จะโดนกรองและกำจัด
กลิ่นก่อนที่จะโดนดูดทิ้งออกมา ทำให้ไม่เกิดกลิ่น
รบกวน หรือเป็นอันตรายใดๆ ทั้งสิ้น

4

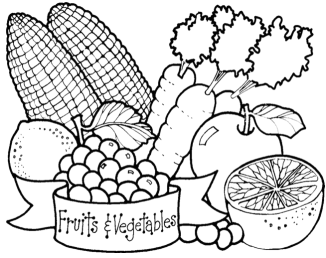


ถ้าคำนวณจากบ้านที่มีคนอาศัย
อยู่ 6 คน ก็จะใช้เวลาประมาณ
1-2 เดือนกว่าเครื่องจะเต็ม
เมื่อระดับของปุ๋ยมาถึงขีดแล้ว
ก็ให้ตักปุ๋ยออกจากเครื่อง

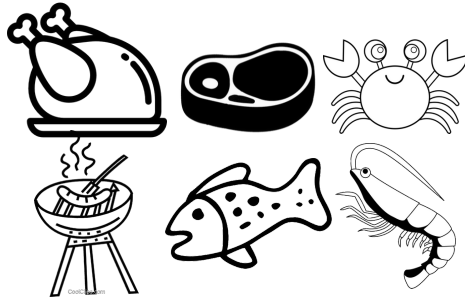
HASS

Home Automation
Solution & Service

เครื่องสามารถ ใส่เศษอาหารได้ หลากหลาย



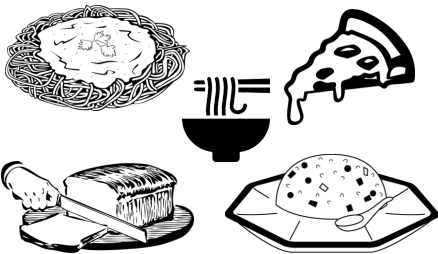
ผักและผลไม้ต่างๆ ทั้ง
เนื้อและเปลือก



เนื้อสัตว์ต่าง รวมถึงเนื้อกุ้ง
หอย ปู ปลา
(**ไม่รวมเปลือกหอย และปู**)



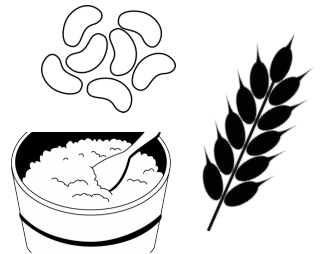
ก้างปลา



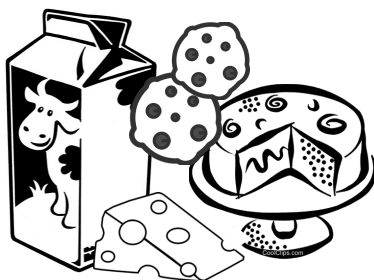
อาหารจำพวกแป้งต่างๆ เช่น
ข้าว ขนมปัง เส้นก๋วยเตี๋ยว
ขนมจีน สปาเก็ตตี้ ฯลฯ



อาหารที่เป็นน้ำเช่น
แกงจืด แกงต่างๆ ซุป
ต่างๆ น้ำพริก น้ำยา ฯลฯ
(**กรองน้ำออกก่อน**)



อาหารจำพวกเมล็ด
ต่างๆ เช่นถั่วต่างๆ ข้าว
ต่างๆ ธัญพืช ฯลฯ



ขนมต่างๆ รวมถึง
ผลิตภัณฑ์นม



ชา กาแฟ และ
กากกาแฟสด



มูลต่างๆ

HASS

Home Automation
Solution & Service

การใช้งาน



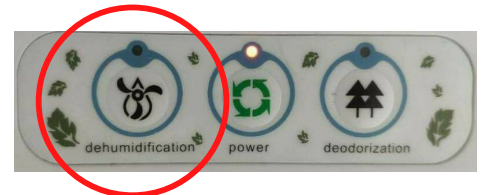
"ให้คิดว่าเครื่องนี้เป็นกระเพาะของบ้าน
ไม่ใช่ถังขยะ"

จุลินทรีย์เป็นสิ่งมีชีวิต ทาน
อาหารเหมือนๆ กับเราแต่จะ
ทานของเหลือจากเรา

การใช้งาน

การใส่เศษอาหาร

- ให้กรองของเหลวออกก่อนใส่ลงเครื่อง
- ไม่ใส่พวกของแข็งต่างๆ ลงในเครื่อง เช่น:
 - กระดูก เปลือกหอย/ปู ชั่งข้าวโพด เม็ดผลไม้ ฯลฯ
- ไม่ควรใส่เศษอาหารเกินความจุของเครื่องในแต่ละวัน
- หากสภาพปุ๋ยในถังมีความเข้มข้น เกะเป็นก้อน ให้กดปุ่ม 'ลดขึ้น' ช่วย
- ต้องเสียบปลั๊กเปิดเครื่องไว้ตลอด



การตักปุ๋ย

- ไม่จำเป็นต้องตักปุ๋ยออกทุกวัน แนะนำให้ปุ๋ยเต็มถึงแล้วตักออกทีเดียว
- ก่อนตักปุ๋ยออกควรดูให้แน่ใจว่าปุ๋ยแห้งพอสมควร (ความชื้น 15-20%) แนะนำให้กดปุ่ม 'ลดขึ้น' ช่วย
- ห้ามตักปุ๋ยเลยแกนใบพัดกววน เหลือปุ๋ยไว้เป็นหัวเชื่อมต่อไป

การใช้ปุ๋ย

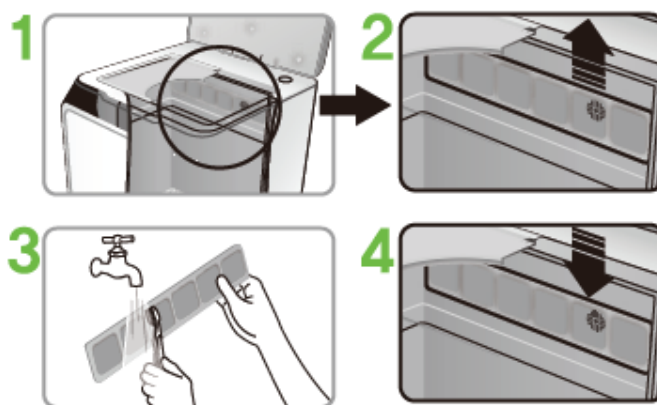
- ปุ๋ยที่ได้จะเป็นปุ๋ยออสโมติกแบบเข้มข้น ควรใช้แต่น้อย
- หากจะใช้เป็นดินปลูก แนะนำให้ผสมดิน 10/1 (ดิน/ปุ๋ย)



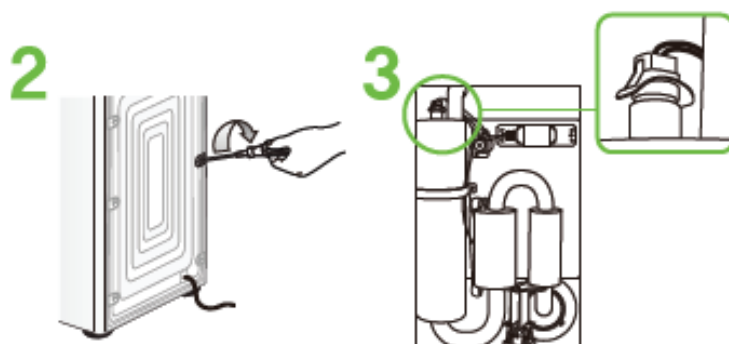
การบำรุงรักษา

มี 2 อย่างที่ต้องบำรุงรักษา

- แผงกรองฝุ่น: นำมาล้างน้ำ และผึ่งลมให้แห้งเมื่อสกปรก



- หลอด UV มีอายุการใช้งานประมาณปีครึ่งถึง 2 ปี



• ให้ออกการถอดแผงหลังของเครื่องออกด้วยไขควงตามรูป

• ศึกษาระเบียงหลอด UV ยึดกับที่ยึดหลอด

HASS

Home Automation
Solution & Service

ข้อควรระวัง

- แยกน้ำออกก่อน
- ไม่ใส่ของที่มีความแข็งลงเครื่อง เช่น กระจุก เปลือกหอย กระจุกองปู ชงข้าวโพด ฯลฯ
- ต้องเสียบปลั๊กไฟไว้ตลอดเวลาการใช้งาน
- ไม่ให้ตุ๊กปุยออกจนหมดถึง ห้ามตกเกินแถบใบพัดกววน (แนวนอน)
- ไม่ใส่เศษอาหารเกินปริมาณความจุ 2 กก. / วัน
- ควรรอให้ปุยในถังย่อยสลายหมด และแห้งก่อน ตักออก
- ไม่เอาของมาวางใต้เครื่อง หรือรองด้วยโฟมของกล่องเครื่อง เพราะจะไปบังที่ระบายอากาศ
- ปุยที่ได้จะเป็นปุยออแกนิก 100% เข้มข้นมาก ควรใช้แต่เพียงเล็กน้อย หรือผสมดิน 10/1 ส่วน
- ไม่ใส่ของเค็มจัด เปรี้ยวจัด เผ็ดจัด เช่นพริกป่น ครึ่ง กก. เป็นต้น

HASS

Home Automation
Solution & Service

Specifications



เทคโนโลยี:	Composter (ย่อยสลายด้วยจุลินทรีย์)
ความจุในการย่อยสลาย:	1-2 kg / วัน
การใช้พลังงาน:	65 WH
วิธีการกำจัดกลิ่น:	UV, Ozone, metal oxidation (ไม่ต้องเปลี่ยนไส้กรอง)
การลดปริมาณขยะ:	80 - 90 %
ก x ย x ส:	385 x 430 x 580 mm.
น้ำหนัก:	18 กก.

HASS

Home Automation
Solution & Service

FAQ

FAQ
คำถามที่ถามบ่อย

ต้องเสียบปลั๊ก
เปิดเครื่องไว้
ตลอดนี้ ค่าไฟ
แพงไหม?

กินไฟน้อยมาก
เฉลี่ยค่าไฟฟ้าประมาณ
เดือนละ
100 บาท
เท่านั้นเอง

NEW
HASS FOOD
COMPOSTER
HFC-250M




FAQ
คำถามที่ถามบ่อย

ใส่เศษอาหารได้
ตลอดไหม หรือ
ต้องรอใส่เป็น
รอบๆ?

ใส่ได้ตลอดเวลาครับ เพราะเครื่องเป็นเครื่อง
Composter ที่ใช้เทคโนโลยีจุลินทรีย์ในการ
ย่อยสลายเศษอาหาร ท่านเสร็จเมื่อไหร่ก็ใส่ได้
ตลอดไม่ต้องรอรอบ ใส่ก่อนก็ย่อยสลายก่อน
คล้ายกับกระเพาะเราครับ กินลงมาเมื่อไหร่ก็
ย่อยไปเรื่อยๆจนหมดครับ

NEW
HASS FOOD
COMPOSTER
HFC-250M



FAQ
คำถามที่ถามบ่อย




ต้องเติม
จุลินทรีย์
บ่อยไหม?

เติมครั้งแรกครั้งเดียวพอ เพราะใช้
หลักการเชื้อต่อเชื้อ เราจะเหลือปุ๋ยไว้
อย่างน้อยครึ่งถังเสมอเพื่อเป็นเชื้อเอา
ไว้ต่อเชื้อจุลินทรีย์ไว้ย่อยสลายเศษ
อาหารต่อไป เป็นวงจรต่อเนื่องเรื่อยๆไป

NEW
HASS FOOD
COMPOSTER
HFC-250M





FAQ
คำถามที่ถามบ่อย

แล้วพวก
กระดูกนี้ใส่
ได้ไหม? 

พวกกระดูกแข็งๆ นี้ใส่ไม่ได้ เพราะ
กระดูกเป็นแคลเซียม และมีความแข็งซึ่ง
นอกจากจะไม่ย่อยแล้ว ยังอาจไปขัดกับ
ใบพัดจนทำให้เครื่องเสียหายได้
พวกกระดูกอ่อนพอจะใส่ได้

NEW
HASS FOOD
COMPOSTER
HFC-250M



FAQ

FAQ
คำถามที่ถามบ่อย

ต้องเปลี่ยนไส้กรองไหม?

ไม่มีไส้กรองให้เปลี่ยน มีแต่แผงกรองอากาศที่ใช้น้ำล้างเมื่อสกปรก

NEW
HASS FOOD COMPOSTER
RFC-250M



HASS
Home Automation Solution & Service

FAQ
คำถามที่ถามบ่อย

แล้วพวก ก้างปลา นี้ ใสได้ไหม?

พวก ก้างปลา หัวปลาก็ไม่ได้มีความแข็งมากนี้สามารถใส่ และย่อยสลายได้

NEW
HASS FOOD COMPOSTER
RFC-250M



HASS
Home Automation Solution & Service

FAQ
คำถามที่ถามบ่อย

ทำไมเวลาเปิดฝาเครื่องแล้วไม่เห็นใบพัดมันหมุนเลย?

ใบพัดสำหรับกวนปุ๋ยจะหยุดหมุนโดยอัตโนมัติเมื่อมีการเปิดฝาเครื่องเพื่อความปลอดภัย และจะเริ่มหมุนต่อเมื่อฝาเครื่องถูกปิด

NEW
HASS FOOD COMPOSTER
RFC-250M




HASS
Home Automation Solution & Service

FAQ
คำถามที่ถามบ่อย

แล้วพวกเปลือกหอย เปลือกปู เปลือกกุ้ง เปลือกไข่ นี้ใสได้ไหม?

ไม่ควรใส่ครับ เพราะเปลือกพวกนี้มีส่วนประกอบของแคลเซียมสูง และมีความแข็งซึ่งนอกจากจะไม่ย่อยสลายแล้ว ยังอาจทำความเสียหายให้กับถังได้

NEW
HASS FOOD COMPOSTER
RFC-250M



HASS
Home Automation Solution & Service

FAQ

FAQ
คำถามที่ถามบ่อย

ถ้าใส่เกิน
2 กก. จะเป็น
อะไรไหม?

ก็จะย่อยช้าขึ้น เหมือนคนเลย กิน
เยอะเกินไปก็จะย่อยไม่ค่อยทันจะ
ออกอาการท้องอืดท้องเฟ้อ ต้อง
ให้เวลามันย่อยให้เสร็จเพิ่มเติม
หรือต้องหยุดใส่เพื่อรอให้มันย่อย
ให้เสร็จก่อน

HASS

Home Automation
Solution & Service

NEW
HASS FOOD
COMPOSTER
HFC-255M



FAQ
คำถามที่ถามบ่อย

ต้องระวัง
พวกน้ำแกง
อะไรจี้ม๊ยย?

ใส่ได้ แต่แนะนำให้เทน้ำออกก่อนใส่
เพราะจะทำให้การย่อยสลายช้าลง เปลือง
ไฟมากขึ้นเพราะต้องเร่งความร้อนเพื่อ
รีดความชื้นออกไป และน้ำแกงยังนับเป็น
โคเวต่าน้ำหนักที่น้อยได้ต่อบวันด้วย

HASS

Home Automation
Solution & Service

NEW
HASS FOOD
COMPOSTER
HFC-255M



FAQ
คำถามที่ถามบ่อย

ตั้งไว้นอก
บ้านได้ไหม?

สามารถตั้งไว้ทั้งในและนอก
บ้านแต่ต้องอยู่ในร่มไม้โดน
แดดโดนฝน เครื่องถูก
ออกแบบมาให้ใช้ในที่ร่ม ไม่ว่า
จะในหรือนอกบ้าน

HASS

Home Automation
Solution & Service

NEW
HASS FOOD
COMPOSTER
HFC-255M



FAQ
คำถามที่ถามบ่อย

อายุการ
ใช้งานเป็น
อย่างไรบ้าง?

อายุใช้งานของเครื่องจะ
ประมาณเครื่องใช้ไฟฟ้าในครัว
5-10 ปี+ ส่วนจุลินทรีย์เติมแค่
ครั้งแรกครั้งเดียว

HASS

Home Automation
Solution & Service

NEW
HASS FOOD
COMPOSTER
HFC-255M



HASS

Home Automation
Solution & Service

FAQ

FAQ
คำถามที่ถามบ่อย

เอ๊ะแล้วหลอด UV มัน
ไม่ฆ่าจุลินทรีย์ที่ย่อย
เศษอาหารด้วยเหรอ?



ระบบกำจัดกลิ่นที่มีหลอด UV จะอยู่
ด้านหลังเครื่องแยกจากถังหมักที่มี
จุลินทรีย์อยู่ จึงไม่ทำอันตรายกับ
จุลินทรีย์แต่อย่างใด

NEW
HASS FOOD
COMPOSTER
HFC-250M




HASS
Home Automation
Solution & Service

FAQ
คำถามที่ถามบ่อย

เอ...แล้วมี
วัสดุสิ้นเปลือง
อะไรบ้างที่ต้อง
เปลี่ยน?

มีแค่หลอด UV ที่มีอายุการใช้งานปี
ครึ่งถึง 2 ปี หลอด UV มีหน้าที่ฆ่า
เชื้อและกำจัดกลิ่น หลอด UV ราคา
950 บาท และวิธีเปลี่ยนอยู่ในหน้าที่
17-18 ของคู่มือ

NEW
HASS FOOD
COMPOSTER
HFC-250M



HASS
Home Automation
Solution & Service



SHIPMENT, WARRANTY & CONTACT

FREE SHIPMENT

- ในกทม. และปริมณฑล ส่งของภายใน 3 วัน พร้อมติดตั้ง และแนะนำการใช้งานให้
- ตจว. ส่งของภายใน 5 วัน ผ่านทาง KERRY

WARRANTY

- ประกันคุณภาพสินค้า 1 ปี ฟรีค่าแรงและอะไหล่
- ในกทม. และปริมณฑล ONSITE SERVICE
- ตจว. ลูกค้าส่งเครื่องเข้ามาที่ศูนย์ฯ ซ่อมเสร็จ บริษัทส่งเครื่องกลับทาง KERRY (ไม่มีค่าใช้จ่าย - ในประกัน)

CONTACT:

T: 083-839-9427

LINE: @AVENTURES

JACK



ช่วยลดมลพิษด้วย เครื่องย่อยสลายขยะเศษอาหาร เป็นปุ๋ย Organic ภายใน 24 ชม.



Microorganism
จุลินทรีย์คัดสายพันธุ์พิเศษ

NEW HASS FOOD COMPOSTER HFC-250M

เป็นมิตรกับสิ่งแวดล้อม ใช้จุลินทรีย์ย่อยสลายเศษอาหาร

- ช่วยลดมลภาวะ และโลกร้อน
- ไม่ต้องเปลี่ยนไส้กรองราคาแพง
- ได้ปุ๋ย Organic ใช้งานได้เลย
- เติมจุลินทรีย์เพียงครั้งเดียว
- ไม่ต้องกังวลเรื่องกลิ่น สามารถวางในบ้านได้
- รับประกันคุณภาพฯ 1 ปี

580 mm



สามารถใส่เศษอาหารได้หลากหลายชนิดดูในคู่มือว่า
อาหารชนิดไหนที่ไม่ควรใส่ลงในเครื่อง



18 kg

430 mm

385 mm

เทคโนโลยี: Composter
(ย่อยสลายด้วยจุลินทรีย์)

ความจุในการ
ย่อยสลาย: 1-2 kg / วัน
การใช้พลังงาน: 65 wh
วิธีการกำจัดกลิ่น: UV, Ozone,
metal oxidation
(ไม่ต้องเปลี่ยนไส้กรอง)

การลดปริมาณขยะ: 80 - 90 %
ก x ย x ส: 385 x 430 x 580 mm.
น้ำหนัก: 18 กก.

HASS

Home Automation
Solution & Service

