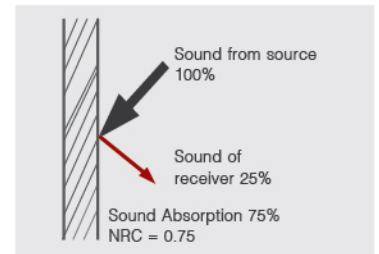


คู่มือติดตั้งสินค้า วัสดุอะคูสติก สำหรับผนังกันเสียง SCG Cylence Zandera



ค่าการดูดซับเสียง Acoustic Performance

สินค้า Product	ความหนา (มม.) Thickness (mm)	Sound Absorption Coefficient (SAC) at 1/3 octave band center frequencies Hz. (ASTM C 423)						NRC
		125	250	500	1000	2000	4000	
Cylence™ Zandera™	25	0.10	0.45	0.86	0.94	0.84	0.81	0.75

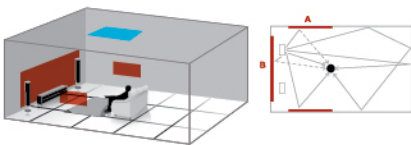


โดยมีปริมาณที่จะแนะนำในการติดตั้ง วัสดุอะคูสติก เอสซีจี สำหรับผนังตกแต่งดูดซับเสียง รุ่น Cylence™ Zandera™ ดังต่อไปนี้

	ลักษณะการใช้งานของห้อง Room Type			
	ห้องประชุม Meeting Room	ห้องฟังเพลง Music Room	ห้องซ้อมดนตรี Music Studio Room	ห้องดูหนังโฮมเธียเตอร์ Home Theater
ปริมาณร้อยละที่ใช้ปูที่พื้นที่ผนังเดิม Wall Absorption (%)	30 %	50 %	60 %	70 %

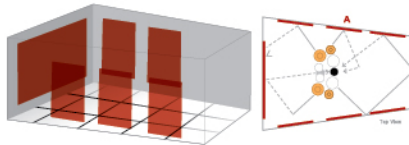
ห้องฟังเพลง
Music Room

50%



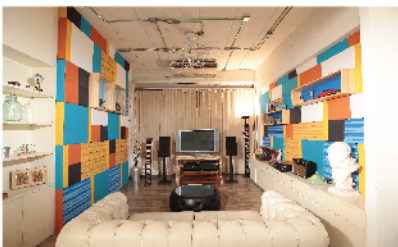
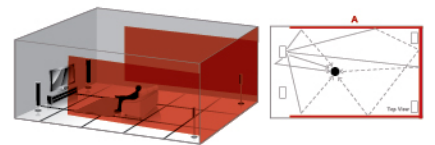
ห้องซ้อมดนตรี
Music Studio Room

60%



ห้องดูหนัง โฮมเธียเตอร์
Home Theater

70%

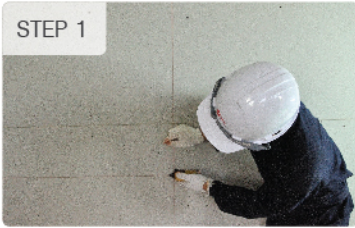


■ พื้นที่ในการติดตั้ง วัสดุอะคูสติก เอสซีจี สำหรับผนังตกแต่งดูดซับเสียง รุ่น Cylence™ Zandera™ (Area for : SCG Acoustic Cylence™ Zandera™)

การติดตั้ง

Installation

STEP 1



ทำความสะอาดพื้นที่ก่อนทำการติดตั้ง จากนั้นกำหนดจุดที่จะทำการติดตั้ง

Mark a straight line on the wall where you want to install the SCG Acoustic: Cylence™ Zandera™ Decorative Acoustic Wall Panel. This line should be the bottom of the panel.

STEP 2



เตรียมแผ่นวัสดุอะคูสติก เอสซีจี สำหรับผนังตกแต่งดูดซับเสียง รุ่น Cylence™ Zandera™ โดยทาขาว (กาวตะปู) บริเวณด้านหลัง ของแผ่น เป็นมุมทแยง ให้เต็มแผ่น

Lay the SCG Acoustic : Cylence™ Zandera™ a flat surface face down making sure the surface is clean. Apply a good quality of contact adhesive (No More Nails or Grip fill).

STEP 3



นำแผ่นวัสดุอะคูสติก เอสซีจี สำหรับผนังตกแต่งดูดซับเสียง รุ่น Cylence™ Zandera™ ที่ทาขาวมาติดตั้ง เข้ากับผนังที่เตรียมไว้ โดยกดทิ้งไว้ประมาณ 1-3 นาที ให้กาวเซ็ทยึดติดกับผนังจนแน่น ควรเริ่มติดตั้ง จากตรงกลางของผนังด้านล่างขึ้นไปด้านบน

Install the SCG Acoustic : Cylence™ Zandera™ insuring the bottom of the panel lines up with the line on the wall. Apply pressure to the panel, pressing from the centre of the panel to the edge. (It may be necessary to hold/secure the panel in place until the adhesive has time to set)

STEP 4



ติดตั้งแผ่นวัสดุอะคูสติก เอสซีจี สำหรับผนังตกแต่งดูดซับเสียง รุ่น Cylence™ Zandera™ จนเต็มพื้นที่ ที่ต้องการ และตรวจสอบความเรียบร้อย พร้อมเก็บรายละเอียดของงาน

Continue to install the remaining panels as set out in stages 3 and 4. Insure the panels are straight. A long straight edge can be used for this.

การตัดต่อ

Cutting Method

STEP 1



เตรียมแผ่น Cylence™ Zandera™ ที่จะทำการตัด โดยลอกผ้าที่หุ้มด้านหลังออก จากนั้นวัดและตัดแผ่น Cylence™ Zandera™ ด้านในตามขนาดที่ต้องการ

Lay the SCG Acoustic : Cylence™ Zandera™ on a flat surface face down, making sure the surface is clean. Then peel back the fabric from the Cylence™ Zandera™ exposing the glass wool.

STEP 2



ตัดผ้าให้เหลือขนาด 2 นิ้ว (5 ซม.) จากนั้น ทากาวบริเวณผ้าที่ต้องการหุ้มกลับ (แนะนำ 3M กาวสเปรย์ 77)

Mark out where you want to cut the panel. Use a sharp blade to cut through $\frac{3}{4}$ of the glass wool. Do not cut all the way through as you will cut the surface face of the fabric.

STEP 3



หุ้มผ้าที่ทากาวเรียบร้อยแล้วกลับตามเดิม

Cut the excess fabric to a length about 2 inches wider than the remaining panel then stick the fabric back to the surface of the panel.

Tip

ข้อเสนอแนะในการทากาว

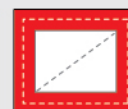
เริ่มจากทากาวด้านหลังแผ่นที่บริเวณผ้าโดยรอบ จากนั้น ทากาวเป็นแนวทแยงมุมเรื่อย ๆ โดยมีระยะห่างประมาณ 10 ซม. เพื่อให้ยึดติดกับผนังได้ดี

Tip for Gluing panel

Spread the adhesive across the back of the panel by squeezing the trigger on the gun. Create a long bead in line pattern on the edge of the panel and create a diagonal pattern in the rest of the area on the panel. The rows of adhesive should be about 10 cm. apart in order to secure the panel against the wall.



1. ทาขอบที่บริเวณ ผ้าโดยรอบ



2. ทากาวเป็นเส้น ทแยงมุม



3. ทากาวเป็นแนว ทแยงมุมเรื่อย ๆ ทุกระยะ 10 ซม.