

กระเบื้องปูพื้น เอสซีจี รุ่น

VENTOLA

เวนโกลา



น้อยแต่ได้มาก... เรียบง่ายแต่หรูหรา

กระเบื้องปูพื้นที่สะท้อนสไตล์โมเดิร์นได้อย่างสมบูรณ์แบบ

เวนโกลา VENTOLA

กระเบื้องปูพื้น เอสซีจี รุ่น เวนโกลา ที่ยังความเรียบง่ายสบายตาแบบโมเดิร์นโชว์ความงามที่แท้จริงของวัสดุแต่เพิ่มขนาดให้มีความหลากหลายมากขึ้น สามารถปูรวมกันได้อย่างลงตัว

Color Chart



สีเทา



สีเทากลาง



สีดำ

Dimension

ขนาด : 10 x 10 x 3.5 ซม.*
น้ำหนัก : 0.85 กก./แผ่น
ปริมาณการใช้งาน :
100 แผ่น/ตร.ม.



Dimension

ขนาด : 20 x 40 x 3.5 ซม.*
น้ำหนัก : 6.50 กก./แผ่น
ปริมาณการใช้งาน :
12.5 แผ่น/ตร.ม.



Dimension

ขนาด : 40 x 40 x 3.5 ซม.
น้ำหนัก : 13.80 กก./แผ่น
ปริมาณการใช้งาน :
6.25 แผ่น/ตร.ม.

Dimension

ขนาด : 20 x 20 x 3.5 ซม.*
น้ำหนัก : 3.20 กก./แผ่น
ปริมาณการใช้งาน :
25 แผ่น/ตร.ม.



Dimension

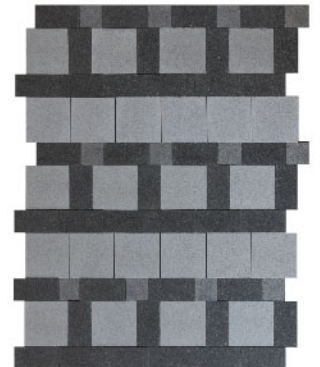
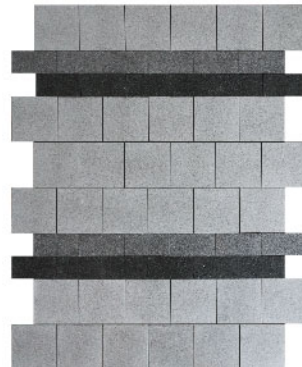
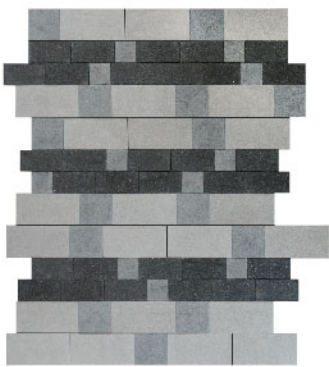
ขนาด : 30 x 30 x 3.5 ซม.
น้ำหนัก : 7.70 กก./แผ่น
ปริมาณการใช้งาน :
11.11 แผ่น/ตร.ม.



Dimension

ขนาด : 30 x 60 x 3.5 ซม.*
น้ำหนัก : 14.60 กก./แผ่น
ปริมาณการใช้งาน :
5.55 แผ่น/ตร.ม.

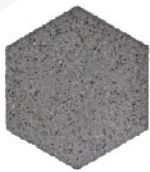
ตัวอย่างการต่อลาย



หกเหลี่ยมเล็ก*

Dimension

ขนาด : 17.30 x 15 x 3.5 ซม. น้ำหนัก : 1.52 กก./แผ่น
ปริมาณการใช้งาน : 52 แผ่น/ตร.ม.



สีเทา



สีเทากลาง



สีดำ

หกเหลี่ยมใหญ่*

Dimension

ขนาด : 52 x 60 x 3.5 ซม. น้ำหนัก : 19.16 กก./แผ่น
ปริมาณการใช้งาน : 4.28 แผ่น/ตร.ม.



สีเทา



สีเทากลาง



สีดำ

*หมายเหตุ : เป็นสินค้าสั่งผลิต



คุณสมบัติและข้อมูลจำเพาะกระเบื้องปูพื้น เอสซีจี รุ่น Ventola

กระเบื้องเวนโกรา ผลิตด้วยเครื่องจักรที่ได้มาตรฐาน จึงทำให้มีคุณสมบัติทางวิศวกรรมตามมาตรฐานอุตสาหกรรม มอก. 826 ที่กำหนดให้มีกำลังรับแรงอัดตามขวาง (Transverse Strength) อย่างน้อย 3 MPa หรือประมาณ 30 กก./ตร.ซม.



สามารถนำไปใช้ในงานประเภทถนนสัญจรภายในโครงการ ความเร็วรถวิ่งไม่เกิน 30 กม./ชั่วโมง เช่น ลานจอดรถ, ถนนทางเข้าอาคารได้



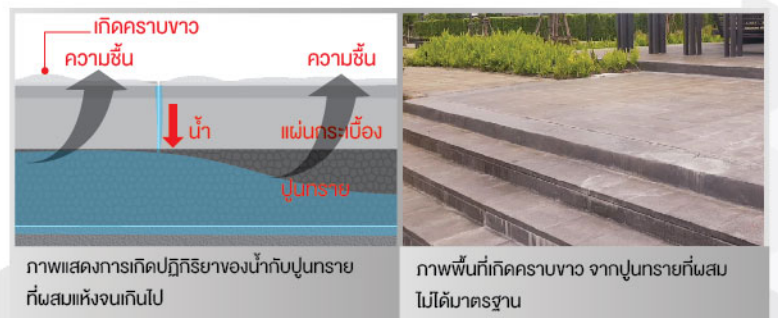
ปัจจัยสำคัญที่ส่งผลให้ประสิทธิภาพการรับน้ำหนักลดลง

• ปูนทรายที่ใช้ในการปูผสมไม่ได้ตามมาตรฐาน

กระเบื้องบนปูนทราย (mortar) ที่ได้คุณภาพจะเพิ่มการยึดเกาะกับกระเบื้องได้ดี ทำให้กระเบื้องไม่มีการคลอนตัว หรือสั่นตัวหรือหลุดร่อนตอนรับน้ำหนักการสัญจร ทำให้กระจายการรับน้ำหนักลงไปสู่พื้นคอนกรีตด้านล่างได้เต็มประสิทธิภาพ ดังนั้นปูนทรายที่ผสมออกมาต้องมีลักษณะเปียกหมาด ไม่เหลวและแห้งเกินไป เนื้อปูนคล้ายงานก่ออิฐฉูผนัง



ปูนทรายที่มีส่วนผสมที่ไม่มีคุณภาพ เช่น แห้งมากเกินไป เมื่อพื้นที่ได้รับความชื้นจากน้ำฝนหรือน้ำประปาที่ซึมลงไป ทำปฏิกิริยากับปูนทรายได้กระเบื้องจนกลายเป็นสภาพน้ำปูน แล้วไหลออกมาตามร่องกระเบื้องเกิดเป็นรอยคราบสีขาว บนผิวหน้ากระเบื้องเช่นในรูป ปัญหาลักษณะเช่นนี้จึงไม่อยู่ในความรับผิดชอบของผู้ผลิตกระเบื้อง



• การติดตั้งที่ไม่ได้คุณภาพ

การใส่ปูนทรายให้ใส่เต็มผิว ไม่ควรใส่เป็นก้อน (แบบซาลาเปา) เพื่อให้ผิวของกระเบื้องสัมผัสกับปูนทรายทั่วทั้งแผ่น เพิ่มความสามารถในการรับน้ำหนักของตัวกระเบื้องได้มากขึ้น



ภาพเปรียบเทียบแสดงการใส่ปูนทรายเต็มผิวกระเบื้อง และไม่เต็มผิวกระเบื้องซึ่งส่งผลให้การรับน้ำหนักของกระเบื้องได้ไม่เต็มประสิทธิภาพ

ขั้นตอนการติดตั้ง กระเบื้องปูพื้น เอสซีจี รุ่น เวนโทลา

สำหรับงานพื้นที่รับน้ำหนักมาก

1 การเตรียมพื้น

เตรียมพื้นคอนกรีตเสริมเหล็ก โดยความหนาและจำนวนเหล็กเสริมขึ้นอยู่กับน้ำหนักการใช้งาน เมื่อระดับปูกระเบื้องไว้ 5.5-6.5 ซม. (ความหนากระเบื้องรวมปูนทราย) ปรับระดับพื้นให้มีความลาดเอียงระบายน้ำได้ดี เพื่อป้องกันน้ำซังและการเกิดคราบขาวหรือคราบสกปรกบนผิวหน้ากระเบื้อง



2 กำหนดจุดและการจับระดับพื้น

กำหนดจุดเริ่มต้นและแนวการปูพื้นตามลวดลายที่ออกแบบ โดยใช้การยิงเส้นเอ็นในแนวตั้งและแนวนอน เพื่อเป็นตัวกำหนดทิศทางและระดับความสูงของพื้นที่ต้องการปู



3 การปูกระเบื้อง

ปูกระเบื้องด้วยปูนทราย(Mortar)หนาประมาณ 2-3 ซม. ปูนทรายที่ผสมออกมาจะมีลักษณะเปียกหมาด เนื้อปูนคล้ายงานก่ออิฐฉวมัง ไม่อยู่ในลักษณะเหลวเกินไปเพราะจะทำให้จัดระดับกระเบื้องไม่ได้ หากผสมปูนทรายแห้งมากจะมีผลต่อการเกิดคราบขาวที่ผิวสินค้าในภายหลัง เพื่อให้ส่วนผสมของปูนทรายได้คุณภาพที่ดีทั่วทั้งพื้นที่ที่ปูกระเบื้อง ทางบริษัทฯ แนะนำให้ใช้เป็นปูนสำเร็จรูปที่ผสมมาเรียบร้อยแล้วจากทางโรงงาน เช่น ปูนซีเมนต์สำเร็จรูปเทพรับพื้นของเสือมอร์ตาร์ เป็นต้น

ลักษณะการปู ปูเต็มตลอดพื้นที่โดยปูชนืด ไม่ต้องยาแนวกระเบื้อง สำหรับพื้นที่เศษด้านข้างให้ตัดแผ่นกระเบื้องด้วยใบตัดคอนกรีตแล้วนำมาปูจนเต็มพื้นที่ หรือปูตามแบบทางสถาปัตย์ที่ออกแบบไว้ ควรเช็ดระดับพื้นให้มีความลาดเอียงหลังการปูกระเบื้อง เพื่อการระบายน้ำที่ดีและป้องกันน้ำซังจนทำให้เกิดปัญหาคราบตะไคร่และคราบขาวที่ผิวหน้ากระเบื้องในอนาคต

4 ทำความสะอาดสิ่งสกปรกออกจากผิวหน้ากระเบื้อง

เมื่อปูกระเบื้องเสร็จให้ทำความสะอาดสิ่งสกปรก เช่น คราบปูน ให้ล้างออกจากผิวหน้ากระเบื้องทันที โดยใช้แปรงน้ำขัด ทิ้งไว้อย่างน้อย 7 วัน เพื่อให้ปูนทรายเซตตัวก่อนเปิดใช้งาน

ข้อแนะนำเพิ่มเติมสำหรับงานปูเพื่อใช้เป็นถนนในโครงการ

กรณีที่ใช้กระเบื้อง เวนโทลา เป็นถนนในโครงการสำหรับรับน้ำหนักรถยนต์ ส่วนบุคคลสัญจรหรือรถส่งของขนาดเล็ก ให้ป้ายปูนกาวด้านหลังกระเบื้องเต็มหน้าแผ่น ก่อนที่จะวางบนปูนทราย เพื่อเพิ่มแรงยึดเกาะ (Bonding) กับปูนทรายที่อยู่ด้านล่าง เพื่อลดอาการกระเบื้องร่อนออกจากปูนทราย

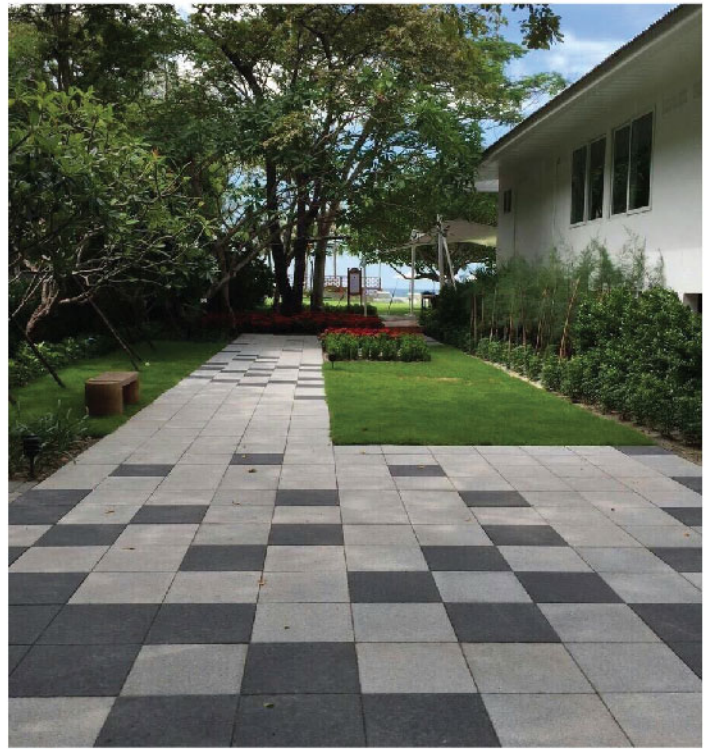


ข้อควรระวัง

- ระวังคราบปูนเปื้อนบริเวณผิวหน้ากระเบื้อง เนื่องจากผิวหน้าสินค้ามีลักษณะที่ไม่เรียบ และเมื่อปูนแห้งตัวจะไม่สามารถล้างคราบออกได้ ดังนั้นขณะติดตั้งหากมีน้ำปูนเปื้อนผิวหน้าให้รีบเช็ดออกด้วยฟองน้ำ หรือใช้แปรงน้ำขัดทันที
- เพื่อป้องกันปัญหาคราบสกปรกจากระบบงานอื่น ๆ เช่น งานสี งานปูน งานดิน ฯลฯ ควรปูกระเบื้องปูพื้น เอสซีจี รุ่น เวนโทลา ในขั้นตอนสุดท้ายของการทำงานก่อสร้าง
- ห้ามปูในลักษณะที่มีปูนทรายรองใต้กระเบื้องปูพื้นแบบเป็นก้อน ๆ (ปูแบบซาลาเปา) เพราะจะทำให้เกิดการแตกร้าวขณะใช้งาน ต้องใช้ปูนทรายรองเต็มแผ่นในการปูกระเบื้อง
- ต้องกำหนดความลาดเอียงของพื้นที่และระบบงานระบายน้ำให้เหมาะสม เพื่อป้องกันน้ำซังจนทำให้เกิดตะไคร่หรือคราบขาวที่ผิวหน้ากระเบื้อง
- ปูนทรายที่ผสมออกมาจะต้องมีลักษณะเปียกหมาด เนื้อปูนคล้ายงานก่ออิฐฉวมัง ไม่อยู่ในลักษณะที่เหลวเกินไปเพราะจะทำให้จัดระดับกระเบื้องไม่ได้ และหากผสมปูนทรายออกมาแห้งมากจะมีผลต่อการเกิดคราบขาวที่ผิวสินค้าในภายหลัง
- กรณีที่มีการลงน้ำยาเคลือบเงาผิวคอนกรีต เอสซีจี ต้องให้กระเบื้องปูพื้น เอสซีจี รุ่น เวนโทลา แห้งสนิทก่อนลงน้ำยา เพื่อป้องกันไม่ให้เกิดฝ้าขาวที่ผิวหน้า ซึ่งเป็นผลจากความชื้นในตัวกระเบื้องระเหยขึ้นมาเกาะกับฟิล์มน้ำยาเคลือบเงาผิวคอนกรีต
- พื้นที่ในการกองเก็บต้องเป็นพื้นราบ และคลุมด้วยผ้าใบที่ร่มบนพื้นที่ได้ระดับเดียวกัน ปราศจากน้ำซังและความชื้น เพื่อไม่ให้แผ่นกระเบื้องแตกร้าว และป้องกันการเกิดตะไคร่หรือคราบขาวขึ้นที่ผิวหน้าของกระเบื้อง
- สินค้าใช้งานเป็นวัสดุสำหรับตกแต่งพื้นผิว (Topping Layer) โดยโครงสร้างที่รับน้ำหนักจะเป็นพื้นคอนกรีตเสริมเหล็กที่อยู่ภายใต้กระเบื้อง ดังนั้นชั้นพื้นคอนกรีตเสริมเหล็กจะต้องมีการออกแบบทางวิศวกรรมให้เหมาะสมต่อการรับน้ำหนักตามการใช้งานของพื้นที่

REFERENCE SITE

ลานทางเดินหน้าร้านค้าภายในปั๊มน้ำมัน



ลานกิจกรรมทางเดินรอบบ้าน



ทางเข้าโครงการหมู่บ้าน

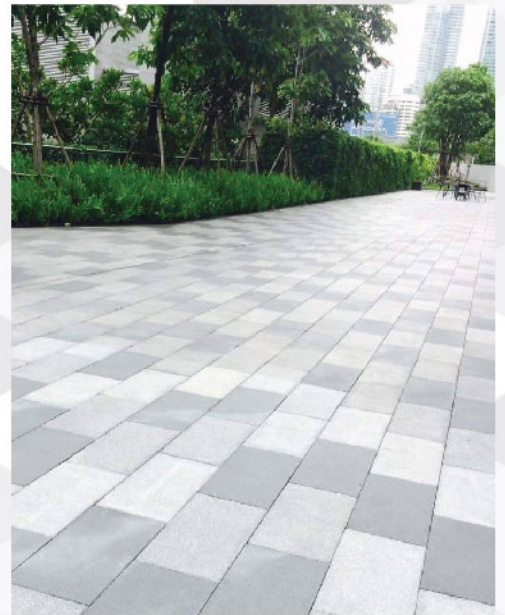
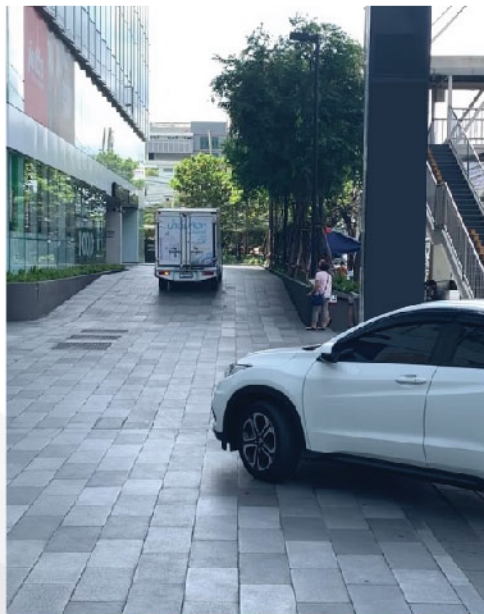


ทางเข้าโครงการอาคารสำนักงาน

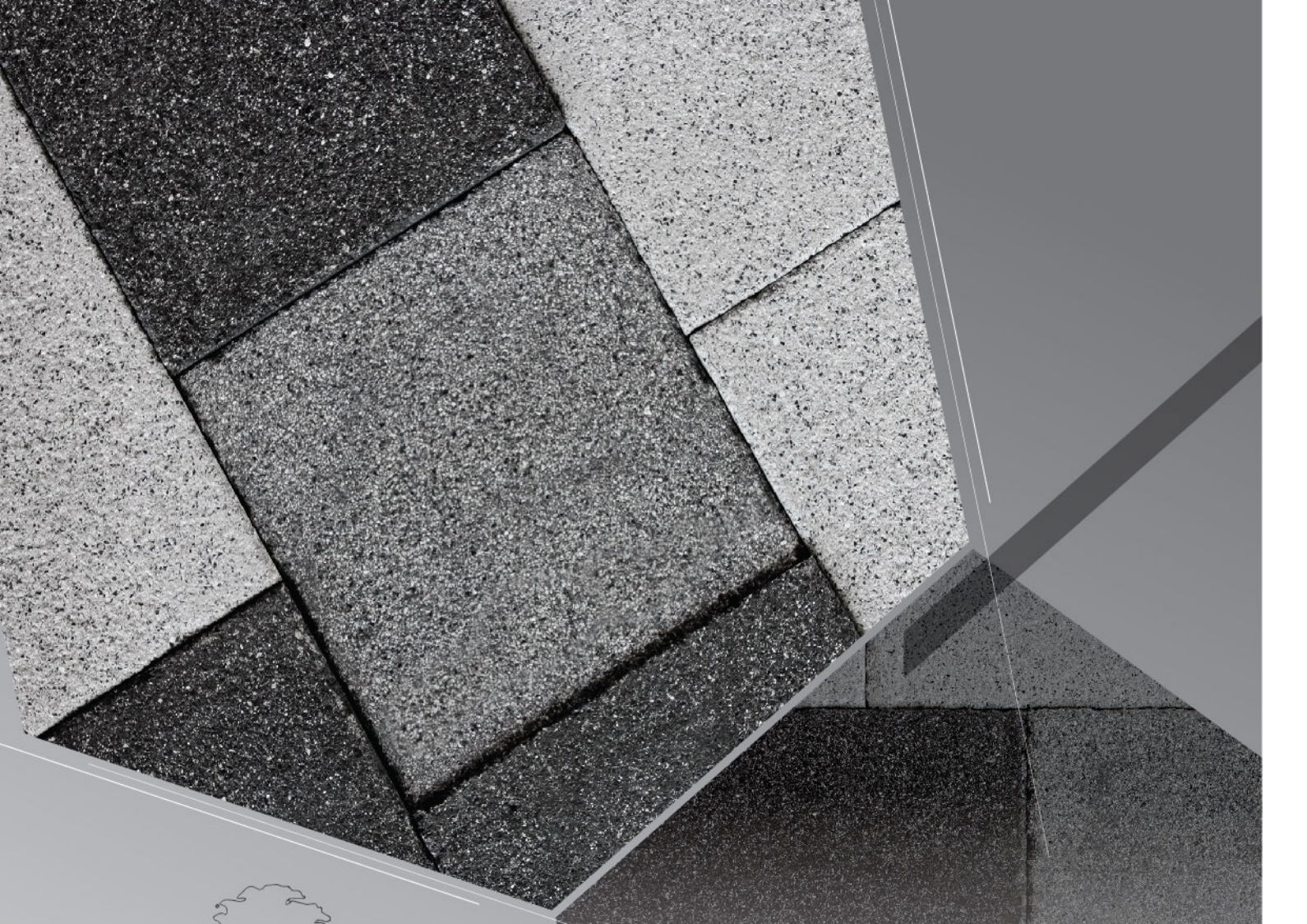


COMMUNITY MALL

ทางสัญจร LIGHT LOAD TRAFFIC



พื้นที่ส่วนกลางอาคารชุด



SCG LANDSCAPE

พื้นที่...ความสุข...สร้างได้

ข้อควรระวัง เพื่อความปลอดภัย ขณะติดตั้งสินค้า ต้องสวมใส่อุปกรณ์ป้องกันส่วนบุคคลที่ได้มาตรฐานให้เกิดขีด เช่น หน้ากากป้องกันฝุ่น แวนตาแวว ใส่อุปกรณ์ป้องกันมือ รองเท้า เป็นต้น • การตัดบล็อก ต้องเลือกใช้เครื่องสำหรับตัดบล็อกโดยเฉพาะ และควรปฏิบัติตามขั้นตอนในการใช้งาน เครื่องตัดบล็อกอย่างเคร่งครัด • หลีกเลี่ยงการใช้เครื่องมือตัด เียร์ หรือขัดที่ก่อให้เกิดฝุ่นมาก หากปริมาณฝุ่นเข้าสู่ร่างกายในปริมาณมาก และต่อเนื่องเป็นเวลานานอาจก่อให้เกิดอันตรายต่อระบบทางเดินหายใจและร่างกายได้และควรตัด เียร์หรือขัดที่กลางแจ้ง ในที่มีฝายากถ่ายเหละควา และใช้เครื่องตัดไฟฟ้าความเร็วรอบต่ำ • ต้องทำความสะอาดหลังการตัด เียร์ หรือขัด โดยใช้ผ้าชุบน้ำเช็ดทำความสะอาด ห้ามใช้ไม้กวาดปัดฝุ่นเพราะจะทำให้ฝุ่นฟุ้งกระจายได้ • หลังการติดตั้งควรชำระล้างร่างกายด้วยน้ำสะอาดทุกครั้ง • บุคคลที่ไม่สวมอุปกรณ์ป้องกันที่ได้มาตรฐาน ไม่ควรเข้าไปใกล้บริเวณทำงานเพื่อหลีกเลี่ยงอันตรายที่อาจเกิดขึ้นได้

ข้อควรระวัง พื้นหรืออาคารที่ต้องการติดตั้งสินค้า ควรตรวจสอบโครงสร้าง ความชื้นและพื้นที่ที่จะติดตั้งให้ตรงตามมาตรฐานการออกแบบและรับรองโดยสถาปนิกและวิศวกร • ข้อกำหนดต่าง ๆ เป็นข้อกำหนดเบื้องต้นสำหรับการใช้งานทั่วไปเท่านั้น การกำหนดวิธีการติดตั้ง โครงสร้างที่ใช้เพื่อรองรับน้ำหนักของสินค้าและการนำสินค้าไปใช้งานนอกเหนือจากที่ระบุในเอกสารนี้ ถือเป็นความรับผิดชอบโดยเคร่งครัดของผู้ออกแบบ สถาปนิก และผู้ควบคุมงานก่อสร้าง • ควรยึดกับหรือติดตั้งวัสดุที่เลือกจากการติดตั้งให้เรียบร้อยในสถานที่ที่เหมาะสม เพื่อป้องกันอันตรายที่อาจเกิดขึ้น • การดูแลทำความสะอาดพื้นผิวหน้าสินค้า ไม่ควรใช้อุปกรณ์ทำความสะอาดที่เป็นอันตรายต่อผิวหน้าของสินค้า เช่น แปรงลวดเหล็ก กรดหรือสารเคมีควรใช้เครื่องมือที่แรงดันที่เหมาะสม หรือใช้ฟองน้ำทำความสะอาดโดยละเอียดแล้วเช็ดลงไปด้วยน้ำสะอาด • ความชื้นอาจส่งผลให้สินค้าผุกร่อนเสียหาย หรือฉีกขาดได้

ข้อแนะนำ ควรเคลื่อนย้ายสินค้าด้วยความระมัดระวัง ไม่ควรโยนหรือวางสินค้าอย่างรุนแรง • ควรองกับสินค้าสูงไม่เกิน 1 เมตร และไม่วางพาดซ้อนกัน วัสดุที่ยังไม่แห้งสนิทที่ติดตั้งโดยทั่วไปอาจมีความชื้น • การยกหรือเคลื่อนย้ายสินค้าในท่าคว่ำด้วย ความระมัดระวัง ห้ามทิ้งสิ่ง ห้ม เขียวหรือปิดทับสิ่งใดที่อาจเกิดการยก และหลีกเลี่ยงการทำงานต่อเนื่องเป็นเวลานานเพื่อป้องกันการบาดเจ็บและเมื่อยล้า • ในการใช้งานสินค้ากระเบื้องคอนกรีตปูพื้นภายนอกหรือภายในควรระวังในการใช้งาน เพราะสินค้ามีความขรุขระ และอาจหล่นหรือทำให้ตะกั่วหลุดออกและได้รับบาดเจ็บอยู่ได้ โดยเฉพาะการวางรถเข็น หรืออุปกรณ์ที่มีล้อ เช่น รถเข็นรถเข็น ขึ้นมาบริเวณพื้นที่ใช้งาน เพราะอาจได้รับอันตรายจากรถเข็นของสินค้าได้ • การปฐมพยาบาลเบื้องต้น หากผู้หรือเศษวัสดุเข้าตา ห้ามถูหรือยี้ตา ให้รับล้างออกด้วยน้ำสะอาดหลาย ๆ ครั้งแล้วรีบพบแพทย์

PD : 31.11.2019 *สื่อขอผลิตภัณฑ์ในภาพใช้เพื่อการโฆษณา ซึ่งอาจแตกต่างจากสิ่งจริงของผลิตภัณฑ์เนื่องจากระบบการพิมพ์ ต้องพิจารณาสิ่งจริงของผลิตภัณฑ์ที่ร้านค้าก่อนการสั่งซื้อ

All content, design, and layout are Copyright © 2019, SCG Cement-Building Materials All Rights Reserved, Reproduction in whole or part in any form or medium without specific written permission is prohibited.



หาซื้อได้ที่ SCG Authorized Dealer และ ร้านค้าวัสดุก่อสร้างชั้นนำ
SCG Home Contact Center 02-586-2222
Email : contact@scg.com, www.scgbuildingmaterials.com