

# อุปกรณ์หลังคา เอสซีจี

## SCG Accessories : Roofing







## อุปกรณ์หลังคากันร้อน เอสซีจี

SCG Heat Protection Accessories



### ฉนวนกันความร้อน เอสซีจี รุ่น Stay Cool

เป็นฉนวนใยแก้วที่ถูกออกแบบมาสำหรับติดตั้งเหนือฝ้าเพดานโดยเฉพาะ มีคุณสมบัติป้องกันความร้อน เนื้อฉนวนหุ้มรอบด้าน ด้วยแผ่นอลูมิเนียมฟอยล์เสริมแรง จึงทนทาน และทำหน้าที่ช่วยสะท้อนความร้อนออกไป

ขนาด 0.60 x 4.0 ม.



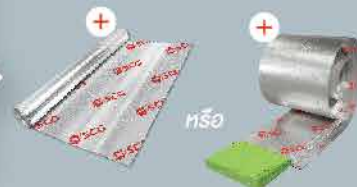
## หลากหลายระดับการป้องกันความร้อน จาก เอสซีจี

### สะท้อนความร้อนบนหลังคาชั้นพื้นฐาน



- แผ่นสะท้อนความร้อน เอสซีจี
- แผ่นสะท้อนความร้อน เอสซีจี รุ่น อัลตราคูล อินโนกรีน

ปกป้องบ้านจากการแผ่รังสีความร้อนและช่วยด้านการนำความร้อนให้เข้าสู่ตัวบ้านน้อยลง



หรือ



อุณหภูมิความร้อน

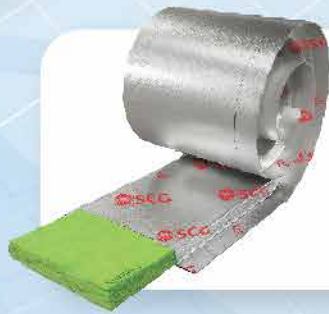




ขนาด 1.25 x 60.00 ม.  
1.25 x 20.00 ม.

### แผ่นสะท้อนความร้อน เอสซีจี

ป้องกันบ้านร้อน สามารถสะท้อนรังสีความร้อนได้สูงถึง 95% เป็นอลูมิเนียมพอยล์แท้ 2 ด้าน โครงสร้าง 6 ชั้น และเพิ่มความแข็งแรงด้วยเส้นใยแก้ว 3 ทาง ไม่ฉีกขาดง่าย



### แผ่นสะท้อนความร้อน เอสซีจี รุ่น อัลตราคูล อินโนกรีน

พัฒนาการอีกขั้นของการกันความร้อนที่ทั้งสะท้อนความร้อนและป้องกันในหนึ่งเดียว ช่วยลดอุณหภูมิในบ้านได้มากกว่าแผ่นสะท้อนความร้อนทั่วไปถึง 3 เท่า

## ยกระดับการป้องกันความร้อน



### เข้าสู่ตัวบ้านจากหลังคา

- แผ่นสะท้อนความร้อน เอสซีจี หรือ แผ่นสะท้อนความร้อน เอสซีจี รุ่น อัลตราคูล อินโนกรีน
- ฉนวนกันความร้อน เอสซีจี รุ่น Stay Cool 75 มม.(3 นิ้ว)



อุณหภูมิความร้อน



# อุปกรณ์หลังคาระบายอากาศ เอสซีจี

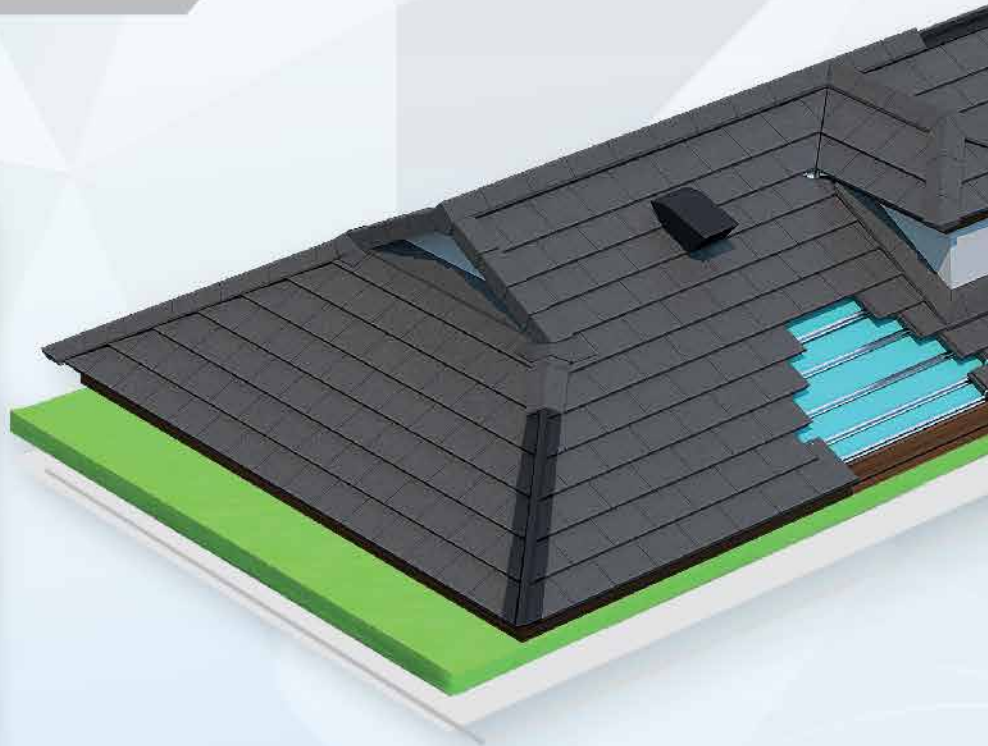
## SCG Ventilation Accessories



ขนาด 1.2 x 2.4 ม.

### ผ้า สมารทบอร์ด เอสซีจี กลุ่มระบายอากาศ-โพรแตกชั้น

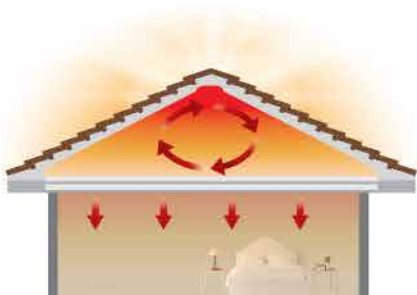
แข็งแรง ทนแดด ทนฝน สดชื่นตอนในการติดตั้งตายกันแมลงที่หน้างาน พาลมเย็นจากภายนอกเข้ามาแทนที่ และไล่ลมร้อนออกทางรูระบายอากาศ



### กระเบื้องระบายอากาศ เอสซีจี

ดีไซน์สวยงามไปกับพื้นหลังคา มีช่องระบายอากาศช่วยระบายความร้อนใต้โถงหลังคาให้อุณหภูมิภายในบ้านร้อนช้าลง

## การทำงานของชุดกระเบื้อง ระบายอากาศ เอสซีจี



ภาพก่อนติดตั้ง  
อุปกรณ์หลังคาระบายอากาศ



ภาพการทำงานของกระเบื้อง  
ปล่องระบายอากาศ เอสซีจี



ภาพการทำงานของกระเบื้อง  
ระบายอากาศ เอสซีจี





### ชุดกระเบื้องปล่องระบายอากาศ เอสซีจี

ช่วยระบายความร้อนใต้ถองหลังคาไม่ให้ร้อนอบอ้าว โดยใช้ลมธรรมชาติ ไม่ใช้พลังงานไฟฟ้า

## หลากหลายระดับการป้องกันความร้อน จาก เอสซีจี

### ขั้นสุดของการปกป้องและระบาย ความร้อนบนหลังคา



- ชุดกระเบื้องระบายอากาศ เอสซีจี
- แผ่นสะท้อนความร้อน เอสซีจี
- แผ่นสะท้อนความร้อน เอสซีจี รุ่น อัลตราคูล อินโนกรีน
- ฉนวนกันความร้อน เอสซีจี รุ่น Stay Cool 150 มม. (6 นิ้ว)





# อุปกรณ์หลังคากระเบื้อง เอสซีจี

## SCG Leakage Protection Accessories

### ชุดอุปกรณ์ยึดครอบระบบแห้ง เอสซีจี สำหรับสันหลังคา



ใช้งานได้ 3 ม./ชุด

ป้องกันปัญหาหลังคารั่วบริเวณแนวสันหลังคา ใช้แทนการยึดครอบด้วยปูนปั้น ซึ่งเสี่ยงต่อการแตกร้าวรั่วซึม หมดปัญหาหลังคาเอะคราบ น้ำปุน มี 2 รุ่น

- ชุดอุปกรณ์ยึดครอบระบบแห้ง เอสซีจี สำหรับสันหลังคา
- ชุดอุปกรณ์ยึดครอบระบบแห้ง เอสซีจี รุ่นพรีเมียม สำหรับสันหลังคา



รุ่น สแตนเลส ยาว 2 ม.

อลูซิงค์ เคลือบสี ยาว 2 ม.

### รางน้ำตะเกี เอสซีจี

ร่องรางน้ำกว้าง ระบายน้ำได้ปริมาณมาก และรวดเร็ว มั่นใจไม่รั่ว ไม่ล้นราง ผลิตจากวัสดุคุณภาพสูง ป้องกันสนิม ทนทานต่อการกัดกร่อน อายุการใช้งานยาวนาน มี 2 รุ่น

#### 1. รุ่นสแตนเลส

- ร่องราง 12 ซม. ความลึก 3 ซม. ปีก 12 ซม.
- ร่องราง 15 ซม. ความลึก 3 ซม. ปีก 18 ซม.

#### 2. รุ่นอลูซิงค์ เคลือบสี

- ร่องราง 12 ซม. ความลึก 3 ซม. ปีก 12 ซม.
- ร่องราง 15 ซม. ความลึก 3 ซม. ปีก 18 ซม.



ขนาด 28 x 40 ซม. 28 x 1,000 ซม.

### แผ่นปิดรอยต่อ เอสซีจี

วัสดุปิดรอยต่อหลังคาบริเวณที่เป็นจุดต่อหรือมุมหักของกระเบื้องหลังคาเพื่อป้องกันการรั่วซึมได้อย่างเด็ดขาด สามารถทาสีทับได้เพื่อให้กลมกลืนกับพื้นหลังคา



ใช้งานได้ 4.8 ม./ชุด

### ชุดอุปกรณ์ยึดครอบผนัง เอสซีจี

- ใช้แทนปีก คสล. ซึ่งเสี่ยงต่อการแตกร้าวรั่วซึม
- ป้องกันปัญหาหลังคารั่วบริเวณกระเบื้องชนผนัง
- สวยงามกลมกลืนไปกับพื้นหลังคา



## ชุดอุปกรณ์ยึดครอบระบบแห้ง เอสซีจี สำหรับตะโงั่วสัน

ป้องกันปัญหาหลังคารั่วบริเวณ  
แนวตะโงั่วสัน ด้วยวิธีการติดตั้ง  
แบบ STEP ใช้แทนการยึดครอบ  
ด้วยปูนปั้น ซึ่งเสี่ยงต่อการแตกร้า  
วรั่วซึม มี 2 รุ่น

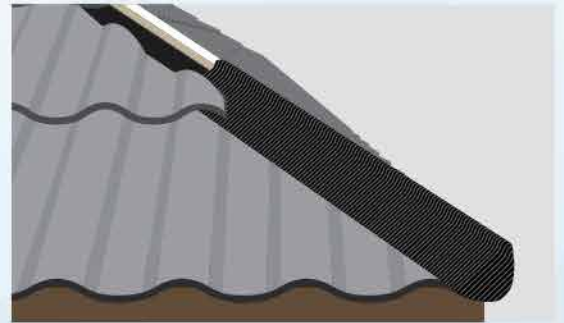


ใช้งานได้ 3 ม./ชุด

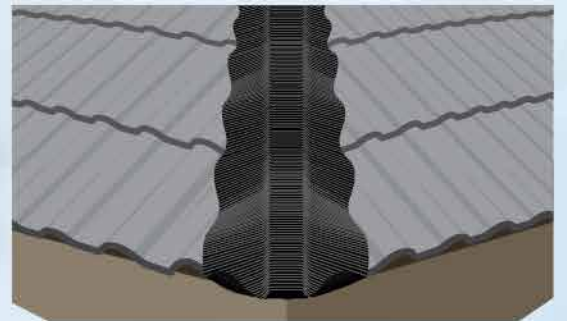
- ชุดอุปกรณ์ยึดครอบระบบแห้ง เอสซีจี สำหรับตะโงั่วสัน
- ชุดอุปกรณ์ยึดครอบระบบแห้ง เอสซีจี รุ่น พรีเมียม สำหรับตะโงั่วสัน



## TIP : ภาพแสดงการติด ชุดอุปกรณ์ยึดครอบระบบแห้ง บริเวณตะโงั่วสัน



- รัดแผ่นรองใต้ครอบไปตามลอนกระเบื้อง โดยสอดใต้  
กระเบื้องแผ่นบนอย่างน้อย 8 ซม.



- ติดแผ่นรองใต้หลังคาจนสุดแนวตะโงั่วสันทั้งสองด้าน

## หลากหลายระดับการป้องกันหลังคารั่ว จาก เอสซีจี

### ขั้นสุดของการปกป้องทุกจุดเสี่ยงหลังคารั่ว



#### รุ่นพรีเมียม

- ชุดอุปกรณ์ยึดครอบระบบแห้ง เอสซีจี รุ่น พรีเมียม สำหรับสันหลังคา
- ชุดอุปกรณ์ยึดครอบระบบแห้ง เอสซีจี รุ่น พรีเมียม สำหรับตะโงั่วสัน

✓ ขั้นลอนเต็มแผ่น (หนาที่สุด)



ยึดเกาะได้ดียิ่งขึ้นติดตั้ง  
ได้ทั้งหลังคาเซรามิก และคอนกรีต

✓ Aluminum Composite

✓ กาวเต็มแผ่น

### ป้องกันการรั่วบนผืนหลังคา อย่างเป็นมาตรฐาน



- ชุดอุปกรณ์ยึดครอบระบบแห้ง เอสซีจี สำหรับสันหลังคา
- ชุดอุปกรณ์ยึดครอบระบบแห้ง เอสซีจี สำหรับตะโงั่วสัน



✓ Aluminum Composite

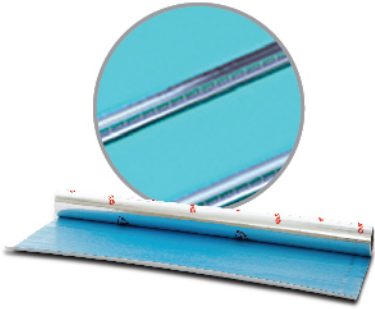
✓ กาวเต็มแผ่น





# อุปกรณ์ยึดหลังคา เอสซีจี

## SCG Fixing Accessories



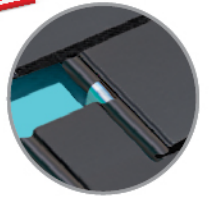
### แผ่นรองใต้หลังคา เอสซีจี

ออกแบบพิเศษเพื่อให้สะท้อนรังสีความร้อนและรองรับละอองน้ำได้ เหมาะสำหรับการติดตั้งบริเวณหลังคา รอบล่างที่เป็นจุดเสี่ยงต่อการรั่ว และสามารถช่วยลดคอนกรีตที่มาปะทะกับหลังคา



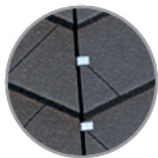
### ตะปูเกลียวยึดกระเบื้องปลาย ส่วน เอสซีจี

ใช้ยึดกระเบื้องหลังคาเข้ากับแป็กอลูมิเนียม แปเหล็กกล่อง และแปรูปตัวซี ที่มีความหนาของเหล็กไม่เกิน 3.2 มม. เพิ่มความแข็งแรงให้กับพื้นหลังคา ยึดแน่นมั่นใจไม่หลุดปลิว ผลิตจากเหล็กชุบสารกันสนิม



### ขอยึดกระเบื้อง เอสซีจี

ใช้ยึดเกาะกระเบื้องแควบนเข้ากับกระเบื้องแควล่าง เพิ่มความแข็งแรงให้กับหลังคาทั้งผืน ผลิตจากวัสดุสแตนเลส



### แหนบยึดกระเบื้องเศษ เอสซีจี

ใช้ยึดกระเบื้องเศษบริเวณตะเข้สันและตะเข้ราง เพื่อป้องกันการหลุดปลิวของกระเบื้องเศษที่ก่อให้เกิดปัญหาการรั่วซึม ผลิตจากวัสดุสแตนเลส



ทุกวันนี้สภาวะอากาศที่เปลี่ยนแปลง ทำให้โลกร้อนลมแรงมากขึ้น และสร้างความเสียหายให้กับสิ่งปลูกสร้าง โดยเฉพาะปัญหาหลังคาหลุดปลิว ซึ่งการยึดหลังคาแบบเดิม คือ การยึดหลังคาด้วย ตะปูเกลียวแบบแคววันแควไม่เพียงพอต่อการรับมือกับความเร็วลม ที่มีแนวโน้มเพิ่มความรุนแรงมากขึ้น ระบบยึดหลังคา เอสซีจี จึงได้พัฒนามาตรฐานการติดตั้งหลังคาโดยยึดหลังคาด้วยอุปกรณ์ยึดกระเบื้องหลังคาครบทุกจุดเสี่ยงเพื่อช่วยให้หลังคาบ้านของคุณแข็งแรงปลอดภัย

### ความเร็วลมทางสถิติปี 2565

ประเภทพายุ	ระดับความรุนแรงของลม km/hr.	ระดับความเสียหาย
1. พายุดีเปรสชั่น	< 62	กิ่งไม้ใหญ่ไหว
2. พายุโซนร้อน	63 - 88	ต้นไม้ใหญ่ไหว
	89 - 117	ต้นไม้ใหญ่หัก
3. พายุไต้ฝุ่น	>117	สิ่งก่อสร้างเสียหาย

\*ข้อมูลจากกรมอุตุนิยมวิทยา 94 สถานีทั่วประเทศ

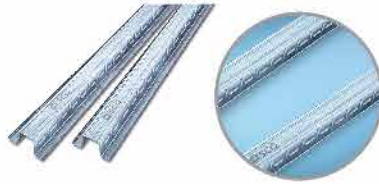




### วอยด์เชิงชาย เอสซีจี

ใช้ยึดหลังคาด้วยแปแวกแรกตลอดแนวเชิงชายเพื่อเพิ่มความแข็งแรงให้กับผืนหลังคา มี 2 รุ่น

- รุ่น สแตนเลส
- รุ่น กัลวาไนซ์



### แป เอสซีจี

แปสำเร็จรูป ติดตั้งง่าย ด้วยการยึดตะปูเกลียว ทำให้โครงสร้างหลังคาแข็งแรงผลิตจากเหล็กเคลือบสารกันสนิมสังกะสีผสมอลูมิเนียม 11% และแมกนีเซียม 3% ที่ได้รับมาตรฐาน มอก.2981-2562 ชั้นเคลือบโลหะเหมาะสมต่อการต้านทานการผุกร่อนทำให้มีอายุการใช้งานยาวนาน

หมายเหตุ : กรณีใช้งานที่ความสูงอาคารมากกว่า 20 เมตรควรปรึกษาบริษัทฯ



### ตะปูเกลียวยึดแป เอสซีจี

ใช้ยึดแปกัลวาไนซ์กับจันทัน เพื่อเพิ่มความแข็งแรงให้กับโครงสร้างหลังคาเจาะยึดได้ง่าย และรวดเร็ว ผลิตจากเหล็กชุบสารกันสนิม



## หลากหลายระดับการป้องกันหลังคาหลุดปลิว จาก เอสซีจี

ตารางที่ 1 สำหรับสภาพภูมิประเทศแบบเมืองหรือชานเมือง

ประเภทผลิตภัณฑ์	รุ่น	Type	Fixing Detail	แรงลมสูงสุดที่รับได้ (km/hr)		
				Height (10m)	Height (20m)	Height (40m)
Concrete Roof	Prestige	1	ยึดทุกแวก+วอยด์เชิงชาย	160	118	108
		2	ยึดทุกแวก+วอยด์เชิงชาย+วอยด์กระเบื้อง	160	160	160
		3	ยึดทุกแวก+วอยด์เชิงชาย+วอยด์กระเบื้อง+Sarking	160	160	160

ตารางที่ 2 สำหรับสภาพภูมิประเทศแบบโล่งแจ้งหรือชายฝั่งทะเล

ประเภทผลิตภัณฑ์	รุ่น	Type	Fixing Detail	แรงลมสูงสุดที่รับได้ (km/hr)		
				Height (10m)	Height (20m)	Height (40m)
Concrete Roof	Prestige	1	ยึดทุกแวก+วอยด์เชิงชาย	138	102	95
		2	ยึดทุกแวก+วอยด์เชิงชาย+วอยด์กระเบื้อง	160	160	160
		3	ยึดทุกแวก+วอยด์เชิงชาย+วอยด์กระเบื้อง+Sarking	160	160	160

- ข้อมูลทดสอบแรงลมของหลังคาคอนกรีต เอสซีจี รุ่น Prestige ที่ระดับความสูง 23 เมตร
- ผลจากการทดสอบโดยห้องปฏิบัติการ ของบริษัท เอสซีจี รูฟฟิง จำกัด โรงงานสระบุรี 2
- เป็นคำแนะนำการติดตั้งอุปกรณ์ยึดหลังคาที่เหมาะสมกับพื้นที่ที่มีความเสี่ยงในการหลุดปลิวของแรงลม หรือสอบถามข้อมูลเพิ่มเติม ติดต่อ SCG Contact Center : 02-586-2222
- เอสซีจีเป็นผู้แนะนำเบื้องต้น ทั้งนี้การเลือกใช้สินค้าในการติดตั้งหลังคาให้ขึ้นกับดุลยพินิจของวิศวกร, ผู้ออกแบบหรือผู้ควบคุมการก่อสร้างนั้นๆ





อุปกรณ์หลังคากันสัตว์เล็ก เอสซีจี

SCG Pest Protection Accessories

# 5 จุดเสี่ยง

ที่สัตว์เล็กมักเข้าไปอยู่อาศัย

## 1 สันหลังคา

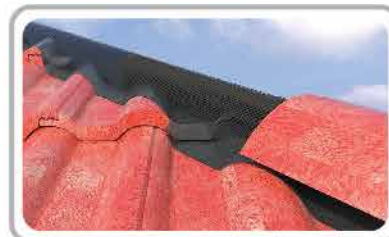
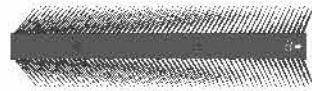
### ป้องกันสัตว์ขนาดเล็ก

ไม่ให้เข้าไปสร้างความเสียหายบริเวณหลังคาและครอบ

## 2 สันตะเฝ้

### แผ่นปิดครอบ สันหลังคา/สันตะเฝ้

ใช้ปิดช่องว่างบริเวณใต้ครอบ สันหลังคาและสันตะเฝ้



## 3 ครอบข้าง

### แผ่นปิด ครอบข้าง

ใช้ปิดช่องว่างบริเวณครอบข้างบันลุมและ กระเบื้องหลังคา



## 4 เซิงชาย

### แผ่นปิด เซิงชาย

ใช้ปิดช่องว่างบริเวณใต้ท้องกระเบื้อง หลังคาแนวเซิงชาย สำหรับหลังคาคอนกรีต เอสซีจี รุ่นซีแพค

ลอน เซิงเรียบ



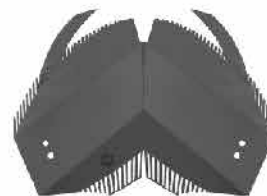
ลอน เอสตานา



## 5 ครอบปิด ปลายตะเฝ้

### แผ่นปิดปลาย สันตะเฝ้

ใช้ปิดช่องว่างบริเวณครอบปิดปลายตะเฝ้





# ชุดอุปกรณ์ป้องกันสัตว์เล็ก เอสซีจี

## คุณสมบัติพิเศษ

- ชุดอุปกรณ์ป้องกันสัตว์เล็ก เอสซีจี ผลิตจากพลาสติกโพลีโพรพิลีน (PP)เกรดพิเศษ ยกเว้น แผ่นปิดสันหลังคา/สันตะเีง์ เอสซีจี ผลิตจากพลาสติก ASA เกรดพิเศษที่มีส่วนผสมของสารป้องกันการลามไฟ และป้องกันรังสี UV
- สามารถทนความร้อนได้มากกว่า 105°C และไม่ลามไฟตามมาตรฐาน UL-94 Class V2\* อีกทั้งยังทนทานต่อสภาพอากาศ
- มีความแข็งแรง ทนเปียก และยึดหยุ่นดี
- ไม่ดูดซึมน้ำ ไม่ขึ้นรา
- เป็นฉนวนไฟฟ้า
- น้ำหนักเบา

\*UL 94 Class V2 มาตรฐานความปลอดภัยของการติดไฟของวัสดุพลาสติก

## การใช้งาน

ใช้ปิดช่องระหว่างกรอบและกระเบื้องหลังคา ในบริเวณที่ติดตั้ง เพื่อลดโอกาสการเข้าไปสร้างความเสียหายจากสัตว์ขนาดเล็ก



## แผ่นปิดครอบข้าง เอสซีจี



ประเภทสินค้า	แผ่นปิดครอบข้าง เอสซีจี	แผ่นปิดครอบข้าง Seamless และแผ่นปิดครอบข้างชนผนัง
ขนาด/แผ่น (กว้าง x ยาว x หนา)	8.0 x 50.0 x 0.3 ซม.	
บรรจุ	10 แผ่น/กล่อง พร้อมตะปูเกลียวขนาด ปลายแหลม 18 มม. 30 ตัว	
ใช้ได้กับ	หลังคาคอนกรีต เอสซีจี รุ่นซีแพค และรุ่น นิวสโตน ไอริชกลอส หลังคาเซรามิก เอสซีจี รุ่น เอ็กซ์เซลล่า คลาสสิก / รุ่น โมเดิร์น และ รุ่น เกรซ	หลังคาคอนกรีต เอสซีจี ทุกรุ่น และ หลังคาเซรามิก เอสซีจี ทุกรุ่น

## แผ่นปิดสันหลังคา/สันตะเีง์ เอสซีจี



ประเภทหลังคา	หลังคาแบบลอน (รุ่น ซีแพค / รุ่น เอ็กซ์เซลล่า คลาสสิก และ รุ่น เซลิก้า เคิร์ฟ)	หลังคาแบบเรียบ (รุ่น เพรสทิง / รุ่น เพรสทิง เอกซ์ซิลด์ สลิม / รุ่น นิวสโตน โมเดิร์น / รุ่น เอ็กซ์เซลล่า เกรซ และ รุ่น เอ็กซ์เซลล่า โมเดิร์น)
สันหลังคา	/	X
สันตะเีง์	/	/
ขนาด/แผ่น (กว้าง x ยาว x หนา)	17.0 x 60.0 x 7.0 ซม.	
บรรจุ	5 แผ่น/กล่อง พร้อมตะปูเกลียว ปลายส่วน เอสซีจี 32 มม. 15 ตัว	

## แผ่นปิดเชิงชาย เอสซีจี



ขนาด/แผ่น (กว้าง x ยาว x หนา)	แบบทาว ลอนเอานานา กว้าง 59.8 ซม. สูง 5.0 ซม. ลอนเซิงชุยี่น กว้าง 59.8 ซม. สูง 5.0 ซม.	แบบสูง ลอนเอานานา กว้าง 60.0 ซม. สูง 6.0 ซม. ลอนเซิงชุยี่น กว้าง 60.0 ซม. สูง 5.5 ซม.
บรรจุ	10 แผ่น/กล่อง	
ใช้ได้กับ	หลังคาคอนกรีต เอสซีจี รุ่น ซีแพค	

## แผ่นปิดปลายสันตะเีง์ เอสซีจี



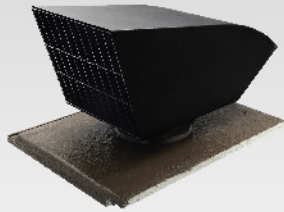
ขนาด/แผ่น (กว้าง x ยาว x หนา)	13.0 x 13.0 x 16.0 ซม.
บรรจุ	4 ชั้น/กล่อง พร้อมตะปูเกลียว ปลายส่วน เอสซีจี 32 มม. 4 ตัว
ใช้ได้กับ	หลังคาคอนกรีต เอสซีจี รุ่น ซีแพค / รุ่น เพรสทิง / รุ่น เพรสทิง เอกซ์ซิลด์ สลิม / รุ่น นิวสโตน โมเดิร์น และ รุ่น นิวสโตน ไอริชกลอส หลังคาเซรามิก เอสซีจี รุ่น เอ็กซ์เซลล่า คลาสสิก / รุ่น โมเดิร์น / รุ่น เกรซ และ รุ่น เซลิก้า เคิร์ฟ



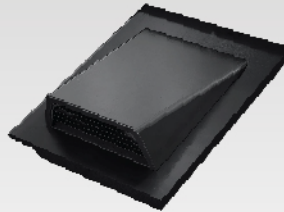
# แคตตาล็อกสินค้า



อุปกรณ์หลังคาฟ้า ฟ้า เอสซีจี



ชุดกระเบื้องปล่องระบายอากาศ เอสซีจี



กระเบื้องระบายอากาศ เอสซีจี



รายละเอียดเพิ่มเติม

## ข้อกำหนดสำหรับการติดตั้งอุปกรณ์หลังคา เอสซีจี

### คำเตือน

- ใช้ติดตั้งร่วมกับหลังคา โดยต้องติดตั้งตามคู่มือการติดตั้ง และใช้อุปกรณ์ที่ได้มาตรฐานจากบริษัทผู้ผลิตเท่านั้น ห้ามนำไปใช้เพื่อวัตถุประสงค์อื่น
- ห้ามรับประทุษร้ายหรือนำเข้าปาก และไม่ควรถูคมผิวหนังที่เกิดจากการตัด เจียร เจาะ หรือขัดผลิตภัณฑ์

### ข้อควรระวัง

- สวมใส่อุปกรณ์ป้องกันภัยส่วนบุคคลที่ได้มาตรฐาน เช่น หน้ากากป้องกันฝุ่น แวนตานริภัย เสื้อ ถุงมือ รองเท้า • ห้ามบุคคลที่ไม่มีอุปกรณ์ป้องกันภัยส่วนบุคคลที่ได้มาตรฐานหรือไม่เกี่ยวข้องกับการทำงานเข้าใกล้บริเวณทำงาน เพื่อหลีกเลี่ยงอันตรายที่อาจเกิดขึ้น • หากฝุ่นหรือเศษวัสดุเข้าตา ห้ามดูหรือขยี้ตา ให้รีบล้างออกด้วยน้ำสะอาดหลายๆ ครั้ง แล้วรีบพบแพทย์ • หากมีข้อสงสัยในการติดตั้ง สามารถศึกษาได้จากคู่มือการติดตั้งสินค้า

### ข้อปฏิบัติเพื่อความปลอดภัย

- ขณะปฏิบัติงานบนหลังคา ต้องสวมอุปกรณ์ป้องกันภัยส่วนบุคคลทุกครั้ง เช่น เข็มขัดนิรภัย (Safety Belt) และสายยึดโยง (Life Line) เป็นต้น เพื่อป้องกันการตกจากหลังคา • ห้ามติดตั้งอุปกรณ์หลังคาขณะที่มีฝนตก หรือมีลมแรง หรือมีฝนฟ้าคะนองเพราะอาจเป็นอันตรายต่อผู้ติดตั้งได้ • สำหรับอุปกรณ์ขนาดใหญ่ เช่น รางน้ำตะเข้ แปะ แผ่นสะท้อนความร้อน เป็นต้น การเคลื่อนย้ายและการจัดเก็บ ต้องทำด้วยความระมัดระวัง และต้องเสริมที่กัน เพื่อป้องกันการถล่มจากการหล่นทับ และจัดเก็บให้ห่างจากความเปียกชื้น เปลาไฟ และความร้อน • อุปกรณ์ที่เป็นโลหะ สามารถนำไฟฟ้าได้ เช่น รางน้ำตะเข้ แปะ ต้องระมัดระวังในกรณีที่มีการใช้งาน / ติดตั้งใกล้บริเวณสายไฟแรงสูงพาดสายไฟผ่านอุปกรณ์ดังกล่าว
- อุปกรณ์ที่มีส่วนที่มีน้ำหนักแหลมคม เช่น รางน้ำตะเข้ แปะ อุปกรณ์ยึด ให้สวมถุงมือขณะปฏิบัติงานทุกครั้ง และต้องใช้งานด้วยความระมัดระวัง • จัดเก็บอุปกรณ์หลังคาให้พ้นมือเด็กเพื่อความปลอดภัย

### แผ่นสะท้อนความร้อน เอสซีจี และแผ่นสะท้อนความร้อน เอสซีจี รุ่น อัลตราคูล อินโนเวนท์

- ในขณะที่ติดตั้งให้ผู้ติดตั้งสวมแว่นกันแดดเพื่อป้องกันแสงจ้าที่สะท้อนจากแผ่นสะท้อนความร้อนเข้าตา • ห้ามเดินบนแผ่นสะท้อนความร้อนบริเวณที่ไม่มีจันทันหรือแปรงรับ • ห้ามใช้ในการท่อมื้ออาหาร

### ปูนยึดครอบ เอสซีจี

- หลีกเลี่ยงการสัมผัสกับปูนยึดครอบโดยตรง • ให้ใช้อุปกรณ์ป้องกันดวงตา สวมใส่เสื้อผ้า รองเท้าให้มิดชิดและสวมถุงมือที่กันน้ำได้ • หลีกเลี่ยงการหายใจเอาฝุ่นปูนยึดครอบเข้าไปโดยใช้หน้ากากกรองฝุ่นที่ได้มาตรฐาน
- ถ้าปูนยึดครอบเข้าตาให้ล้างด้วยน้ำสะอาดปริมาณมากๆ โดยทันที • กรณีที่มีอาการผิดปกติ เช่น ผื่นคันจากการแพ้ยาเคืองปวดแสบปวดร้อนบริเวณที่สัมผัสกับปูนยึดครอบให้รีบปรึกษาแพทย์ • เสื้อผ้าที่เปื้อนปูนยึดครอบควรถอดล้างทำความสะอาดก่อนนำกลับมาใช้ใหม่ • ห้ามนำถุงบรรจุปูนยึดครอบ ไปใช้เป็นภาชนะบรรจุอาหารและเครื่องดื่ม • เก็บถุงปูนบนชั้นวางที่แห้ง อากาศถ่ายเทดี กองเก็บจัดเรียงอย่างมีนัย

### รางน้ำตะเข้

- ใช้กับกระเบื้องหลังคาคอนกรีต, เซรามิก, ไฟเบอร์ซีเมนต์ เท่านั้น และใช้งานตามคู่มือการติดตั้งเท่านั้น • ขณะติดตั้งรางน้ำตะเข้ ห้ามเหยียบบริเวณรางน้ำตะเข้ เพราะอาจจะสิ้นเปลืองและได้รับการบาดเจ็บ

### อุปกรณ์ยึด เอสซีจี

- ใช้ติดตั้งร่วมกับกระเบื้องหลังคา ไม้สังเคราะห์ ฟ้า ผนังไฟเบอร์ซีเมนต์ และใช้งานตามคู่มือการติดตั้งเท่านั้น • ห้ามนำเข้าปาก • จัดเก็บให้พ้นความเปียกชื้น • ระวังอย่าให้ตะปูวางหล่น ระวังการเหยียบตะปูที่ตกอยู่ตามพื้น • ใช้ติดตั้งร่วมกับส่วนที่ปรับระดับความเร็วได้ ความเร็วสูงสุดไม่เกิน 2,500 รอบต่อนาที • ในระหว่างการติดตั้ง ระวังอันตรายจากเศษเหล็ก เศษปูน ที่เกิดจากการเจาะ ยึด ร่วมกับกระเบื้องหลังคา
- การยึดกระเบื้องหลังคาสำหรับอาคารทั่วไป ความสูงไม่เกิน 2 ชั้น ต้องยึดด้วยตะปูเกลียวอย่างน้อยแฉวเว้นแฉว สำหรับอาคารที่มีความเสี่ยงต่อการปลิวหลุดของกระเบื้องหลังคาอันเนื่องมาจากแรงลม เช่น อาคารที่ตั้งอยู่ ณ พื้นที่โล่งแจ้ง, อาคารที่ตั้งอยู่ริมทะเล ปากอ่าว ทะเลสาบ, อาคารที่ตั้งอยู่บนหน้าผา เนินเขา, อาคารที่มีลักษณะโค้งโอบลม, อาคารสูงเกิน 2 ชั้น และอาคารขนาดใหญ่ที่มีพื้นที่หลังคามากกว่า 1,000 ตร.ม. ต้องได้รับการออกแบบ/คำปรึกษาจากทางบริษัทเป็นกรณีพิเศษ • ถ้าไม่มีการระบุเป็นอย่างอื่นจากผู้ผลิต ควรยึดกระเบื้องด้วยตะปูเกลียวยึดกระเบื้องทุกแฉวทุกแผ่น ทั้งนี้สามารถยึดกระเบื้องแบบแฉวเว้นแฉวได้ในกรณีที่บริเวณดังกล่าวตรวจสอบได้แล้วว่าไม่อยู่ในพื้นที่เสี่ยงต่อการหลุดของกระเบื้องด้วยแรงลม ข้อมูลเพิ่มเติม ติดต่อ SCG Contact Center : 02-586-2222 • เอสซีจีเป็นผู้แนะนำเบื้องต้น การเลือกใช้ขึ้นอยู่กับดุลยพินิจของวิศวกรผู้ออกแบบ, ผู้ควบคุมการก่อสร้าง, เจ้าของบ้าน หรือ เจ้าของโครงการนั้นๆ

### แป เอสซีจี

- แปนี้เหมาะสำหรับใช้งานควบคู่กับโครงสร้างหลังคาเท่านั้น • ขณะติดตั้งแป ห้ามยืนบนหลังแปที่อยู่ระหว่างจันทัน

### ชุดอุปกรณ์ยึดครอบระบบแห้ง เอสซีจี

#### แผ่นรองใต้ครอบ

- ใช้สำหรับติดตั้งครอบหลังคากระเบื้องเท่านั้น • ห้ามนำเข้าปากหรือกลืน • ระวังการติดเสื้อผ้า

#### ตะปูเกลียว

- จัดเก็บให้ห่างจากความเปียกชื้น • ห้ามนำเข้าปาก • เก็บให้พ้นมือเด็ก • สวมถุงมือทุกครั้ง ขณะใช้งานและติดตั้งเนื่องจากตะปูมีส่วนที่แหลม ใช้ติดตั้งร่วมกับส่วนที่ปรับระดับความเร็วได้ ความเร็วสูงสุดไม่เกิน 2,500 รอบต่อนาที • ในระหว่างการติดตั้ง ระวังเศษตะปู เศษกระเบื้อง ฝุ่น หรือขี้เหล็กกระเด็นเข้าตา • ระวังอย่าให้ตะปูวางหล่น ระวังเศษตะปูที่ตกอยู่ตามพื้น • ใช้สำหรับการยึดครอบและอุปกรณ์ประกอบชายยึดเหล็กใต้ครอบเท่านั้น • ขณะเคลื่อนย้ายระวังความแหลมคมของชายยึดเหล็กใต้ครอบ และสวมถุงมือทุกครั้ง • ใช้สำหรับการยึดครอบและอุปกรณ์ประกอบ

#### เหล็กรับครอบ

- การเคลื่อนย้ายและการจัดเก็บ ต้องทำด้วยความระมัดระวังเพื่อป้องกันการอันตรายจากการหล่นทับ • สถานที่จัดเก็บต้องเป็นที่เรียบ แห้ง และสามารถรับน้ำหนักสินค้าได้อย่างปลอดภัย • เหล็กยึดครอบมีส่วนที่แหลมคม ให้สวมถุงมือขณะปฏิบัติงานทุกครั้ง • เหล็กยึดครอบเป็นโลหะ สามารถนำไฟฟ้าได้ ต้องระมัดระวังในกรณีที่มีการพาดสายไฟผ่านเหล็กยึดครอบ • ระวังสะเก็ดไฟที่เกิดขึ้นจากการตัดเหล็กยึดครอบ

#### ระบบหลังคาอินสูล์วเล็ก เอสซีจี

- ลดโอกาสการเข้าไปทำรังของสัตว์ขนาดเล็ก เช่น นก หนู ค้างคาว เป็นต้น • ไม่ป้องกันการกัดแทะของสัตว์



หาซื้อได้ที่ร้านเอสซีจี โฮม | เอสซีจี โฮม เอ็กซ์พีเรียนซ์ และร้านค้าวัสดุก่อสร้างชั้นนำ  
ติดต่อสอบถามเพิ่มเติมได้ที่ SCG Contact Center : 02-586-2222 E-mail : contact@scg.com,  
www.scgsmartliving.com, Line ID : @scgbrand