

NEW

ผนังตกแต่ง เอสซีจี รุ่น โมดิช

รูปลอนใหม่ เพื่องานดีไซน์สวยโดดเด่นอย่างมีเอกลักษณ์



MODISH
Capturing Refined Pattern

MODISH-U

MODISH-V

| ผนังตกแต่ง เอสซีจี รุ่น โมดิช (SCG Modish)

ผนังตกแต่งเซาะร่องดีไซน์ใหม่ มีมิติ สวยโดดเด่น

สร้างเอกลักษณ์งานดีไซน์ เนื้อแน่น แข็งแรงทนทานด้วยเทคโนโลยี

XTRUSION สามารถใช้งานได้ทั้งภายนอกและภายใน

มี 2 โปรไฟล์ สร้างสรรค์งานดีไซน์ได้อย่างตอบโจทย์

- Modish-V ลอนสามเหลี่ยม ให้ความโฉบเฉี่ยว สวยคม อย่างมีมิติ
- Modish-U ลอนโค้งครึ่งวงกลม สร้างสุนทรียศาสตร์ให้กับพื้นที่

ใช้เทคนิคการติดตั้งด้วยระบบบั้งใบและคลิปล็อก

ให้ผนังเนียนสวยเป็นพื้นเดียวกัน ช่วยลดปัญหา

การเก็บงานหัวสกรู



MODISH-U ลอนโค้ง

NEW

Snowflake White

NEW

Dark Cloud

Cement

MODISH-V ลอนสามเหลี่ยม

NEW

Snowflake White

NEW

Dark Cloud

Cement

ใหม่! รุ่นสำเร็จจากโรงงาน

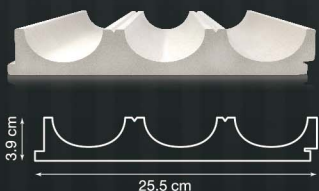
ไม่ต้องกังวลเรื่องการทาสี ด้วยรุ่นสำเร็จ 2 สีโทนโมดิสรุ่น สีสวยทนทานด้วยเทคโนโลยีการเคลือบสีมาตรฐาน เอสซีจี

Product	Modish-V	Modish-U
Dimension (cm)	24.7x300x3.1	25.5x300x3.9
Weight (kg/pc)	20.5	24.2
Usage (pc/sqm)	1.35	1.34

MODISH-U



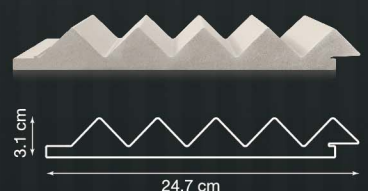
รูปทรงโค้งครึ่งวงกลมตัว U



MODISH-V



รูปทรงสามเหลี่ยมตัว V



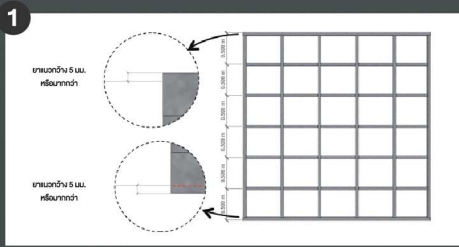
MODISH-U



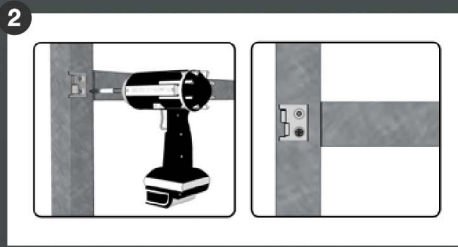
MODISH-V



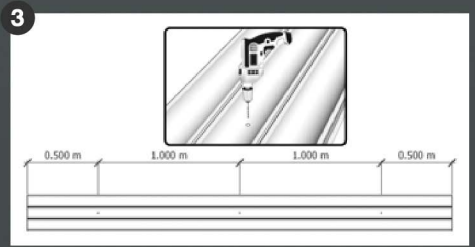
วิธีการติดตั้ง ธรณี โครงเหล็ก (ติดตั้งแนวตั้ง)



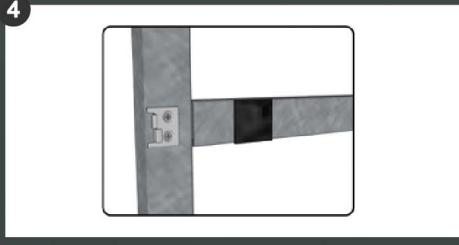
ขั้นโครงคร่าว ระยะห่างระหว่างโครงแนวนอน อย่างน้อย 50 ซม. ให้แนวแรกสูงกว่าพื้นและต่ำกว่าขอบด้านบนที่ระยะห่าง 5 มม. ขึ้นไปเพื่อเว้นช่องสำหรับยาแนว PU ธรณีเหล็กที่กว้างขึ้น ความหนาเหล็กต้องไม่น้อยกว่า 0.5 มม.



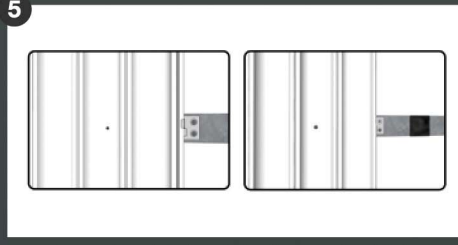
ยึดคลิปล็อก โบติน่า รุ่น K-Lite และโบติช ด้วยตะปูเกลียวปลายส่วน มีปีก 13 มม. (กรณีโครงเหล็กรูปพรรณ) หรือตะปูเกลียวปลายแหลม 10 มม. (กรณีโครงเหล็กวางไม้) 2 ตัว ทุกระยะโครงคร่าว



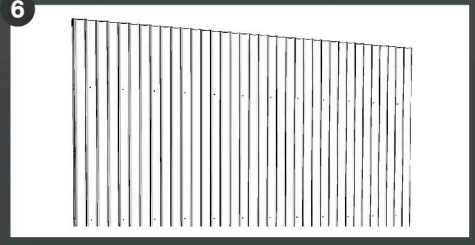
เจาะรูแผ่นโบริด ในร่องลอนที่ 2 ของแผ่น กั้นหมด 3 จุด คือตำแหน่งห่างจากปลายแผ่น 50 ซม. และตำแหน่งกึ่งกลางแผ่น ด้วยส่วนขนาดดอกเจาะ 5 มม.



นำเมมเบรคแต่งมาวางทับแล้วมาร์คจุด ติดฉนวนหุ้มร่อง (เมมซิบบ) ความหนา 4 มม. บริเวณที่มีกรวยเจาะรูพื้น

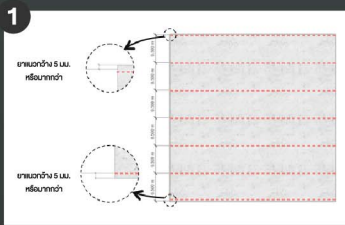


นำเมมเบรคแต่งมาวางในแนวตั้ง ติดเมมซิบบเข้ากับร่องของคลิป จากนั้นยึดด้วยตะปูเกลียวปลายส่วน มีปีก 32 มม. (กรณีโครงเหล็กรูปพรรณ) หรือตะปูเกลียวปลายแหลม 38 มม. (กรณีโครงเหล็กวางไม้) ตามจุดที่เจาะรูไว้

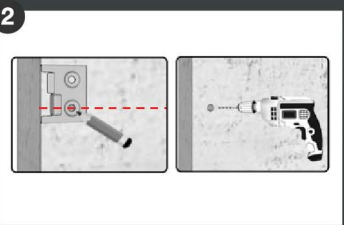


ติดตั้งแผ่นต่อโปงคัมดิน

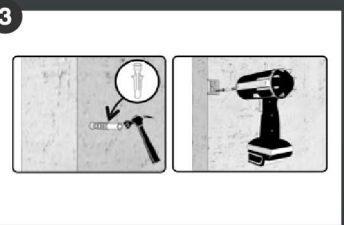
วิธีการติดตั้ง ธรณี ผนังคอนกรีต (ติดตั้งแนวตั้ง)



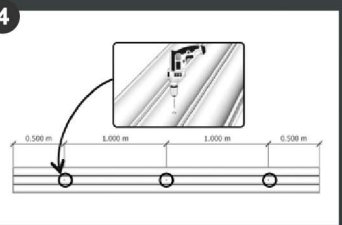
กำหนดแนวยึด คลิปล็อก โบติน่า รุ่น K-Lite และโบติช ทุกระยะ 50 ซม. โดยกำหนดให้แนวแรกสูงกว่าพื้นและต่ำกว่าขอบด้านบนที่ระยะห่าง 5 มม. ขึ้นไปเพื่อเว้นช่องสำหรับยาแนวด้วยกาวโบริดฟ้ายด์ ซิลิโคน (MS)



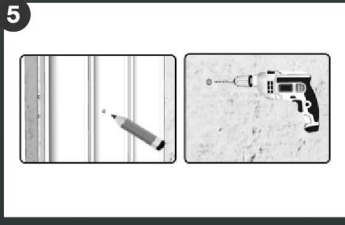
ใช้ดินสอดำทวนจุดเจาะจากนั้นใช้ส่วนดอกเจาะคอนกรีต ขนาด 6.5 มม. เจาะตามจุดที่กำหนดไว้ทุกจุด



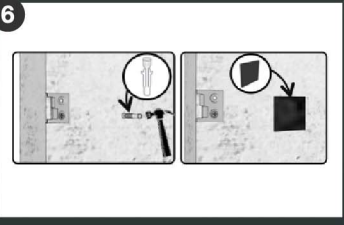
ฝังพุกพลาสติก เอสซีซี เบอร์ 7 ยาว 37 มม. ให้เสมอผนังคอนกรีต จากนั้นยึดด้วยตะปูเกลียวปลายแหลม เอสซีซี 38 มม. (กรณียึดคลิปกับผนังคอนกรีตให้ยึดตะปูเกลียว 1 ตัว)



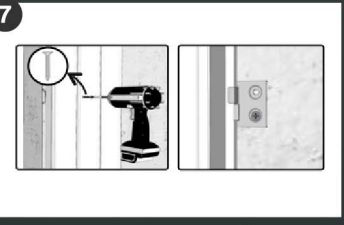
เจาะรูแผ่นโบริด ในร่องลอนที่ 2 ของแผ่น กั้นหมด 3 จุด คือตำแหน่งห่างจากปลายแผ่น 50 ซม. และตำแหน่งกึ่งกลางแผ่น ด้วยส่วนขนาดดอกเจาะ 5 มม.



นำเมมเบรคแต่งมาวางในแนวตั้งแล้วใช้ดินสอดำทวนจุดเจาะ จากนั้นใช้ส่วนดอกเจาะคอนกรีต ขนาด 6.5 มม. เจาะเมมเบรคจุดที่กำหนดไว้ทุกจุด



ฝังพุกพลาสติกให้เสมอผนังคอนกรีต จากนั้นติดฉนวนผนังคอนกรีต (เมมซิบบ) ความหนา 4 มม. ตามจุดที่เจาะรูไว้



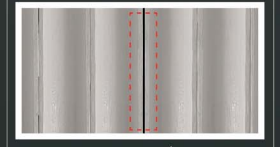
นำเมมเบรคแต่งมาวางในแนวตั้ง ติดเมมซิบบเข้ากับร่องของคลิป จากนั้นยึดด้วยตะปูเกลียวปลายแหลม เอสซีซี 38 มม. ตามจุดที่เจาะรูไว้



ติดตั้งแผ่นต่อโปงคัมดิน

การเก็บงานรอยต่อแผ่นและหัวตะปูเกลียว

การต่อแผ่นแนวยาว บริเวณซ้อนทับกัน



กรดยาแนวรอยต่อที่ซ้อนทับกัน



กรดยาแนวรอยต่อที่ซ้อนทับกัน

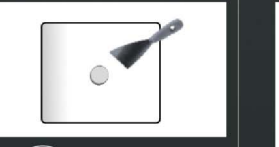
บริเวณรอยต่อแผ่นที่แผ่น Modish ซ้อนทับกันนั้น หากต้องการให้รอยต่อเนียนตาหรือไม่มีเห็นรอยต่อ แนะนำให้ใช้กาวยาแนว Modified Silicone ยืดหดตามแรงหดตัวของแผ่นที่เนียนแล้วจึงทาสีทับ

การต่อแผ่น หัว-ท้ายแผ่น



บริเวณรอยต่อแผ่นด้านหัวและท้ายแผ่น ให้เว้นร่องไว้ 5 มม. หรือมากกว่า แนะนำยาแนวด้วยกาวโบริดฟ้ายด์ซิลิโคน (MS) เท่าความหนาของแผ่นที่น้อยที่สุด ไม่ต้องยาแนวตามลอนของสินค้า

การเก็บงานหัวตะปูและทาสี



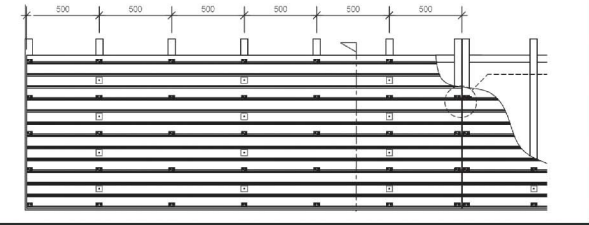
fiber cement filler



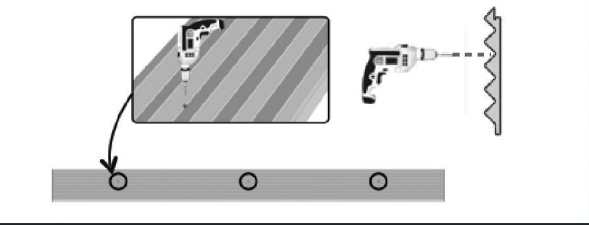
กระดาษทราย

อุดรอยเก็บงานบริเวณหัวตะปูด้วยกาวยาแนวอะคริลิก เอสซีซี หรือไฟเบอร์ซีเมนต์พิวเจอร์ RTB ใช้กระดาษทรายขัดแต่งให้เรียบร้อย ก่อนทาสีรองพื้น ปูนทำสูตรนี้ตามด้วยสีอะคริลิกสูตรน้ำ 100% ต่อไปตามต้องการ

หมายเหตุ :



1.กรณีติดตั้งเบนอน เหนือการติดตั้งแนวตั้งทุกประเภท ยกเว้นการติดตั้งโครงคร่าวเหล็ก ซึ่งต้องติดตั้งในแนวตั้งแนวบน ที่ระยะห่างระหว่างโครงอย่างน้อย 50 ซม. เท่านั้น



2.กรณีติดตั้ง Modish-V แตกต่างตรงที่ตำแหน่งเจาะรูจากแผ่น Modish-V เจาะที่ตำแหน่งร่องลอนที่ 3 นับจากลิ้นในทิศทางที่มีรู pre-drill สำหรับติดตั้งคลิปล็อก

ข้อควรระวัง :
 1. กรณีติดตั้งบนผนังคอนกรีต: นำขนาดของผนังคอนกรีตของเขมร หรือค่า error ไม่เกิน 3 มม.
 2. กรณีผนังเซมิคอนกรีต: แนะนำให้ติดตั้งบนเหล็กทาสีจากพื้นอย่างน้อย 10 มม.
 3. กรณีผนังปูนฉาบ: แนะนำให้ทำร่องพื้น ด้านหลังแผ่นด้วย เพื่อป้องกันและลดการดูดซึมน้ำของแผ่น
 4. การใช้งานบริเวณรอยต่อของแผ่น: หากต้องการให้รอยต่อเนียนตาหรือไม่มีเห็นรอยต่อ แนะนำให้ใช้กาวยาแนว Modified Silicone ยืดหดตามแรงหดตัวของแผ่นที่เนียนแล้วจึงทาสีทับ
 5. แนะนำให้ใช้สีปูนปลาสเตอร์และกรดยาแนวที่สีองุ่นและสีเทา. น้ำมัน และยาแนวซีเมนต์ในรูปสีเทา
 6. แนะนำให้ติดตั้ง: ที่ความสูง ไม่เกิน 10 เมตรเท่านั้น (ตามสำหรับพื้นที่อาศัยทั่วไป) กรณีใช้ในพื้นที่สูงกว่า 10 เมตร ต้องมีการตรวจสอบปริมาณผู้ติดตั้ง
 7. การใช้งานบริเวณค้ำไม้ด้านบนสุด: แนะนำให้ติดตั้งปลั๊กค้ำไม้แบบพิเศษ หรือติดตั้งด้วยกาวโบริดฟ้ายด์ซิลิโคน เพื่อป้องกันน้ำซึมด้านหลังแผ่นเมมเบรค
 8. สินค้าเป็นผลิตภัณฑ์กันน้ำ: ไม่สามารถนำน้ำเย็นที่มีค่า pH > 100% หรือน้ำที่มีฤทธิ์เป็นกรดหรือน้ำที่มีฤทธิ์เป็นด่าง
 9. การเจาะแผ่นกันน้ำ: ไม่ควรใช้สว่านแบบธรรมดา

| Build a new geometric patterns,
Create a design beyond
your imagination |

MODISH-U



MODISH-V



ดูข้อมูลเพิ่มเติม



- คำเตือน**
 - ห้ามนำไปใช้เป็นโครงสร้างอาคารต่าง ๆ ส่วนรับน้ำหนักหรือนำไปใช้เพื่อวัตถุประสงค์อื่น และติดตั้งตามคู่มือการติดตั้ง และใช้ปรุการติดตั้งได้มาตรฐานจากบริษัทผู้ผลิตเท่านั้น
 - ห้ามรับปะทาน หรือนำเข้าปาก และไม่ควรถอดมุมหน้าที่เกิดจากการตัด เจียร เจาะ หรือขัดผลิตภัณฑ์
 - ห้ามนำไปใช้งานในบริเวณพื้นที่ยืดหยุ่นและอุณหภูมิสูงเกินไป
 - หากติดตั้งในพื้นที่สูงเกิน 10 เมตร ต้องให้วิศวกรหรือสถาปนิกเป็นผู้ออกแบบ และให้การรับรอง
- ข้อควรระวัง**
 - ผลิตภัณฑ์ ไม่ลื่นคร่ำครวญ วัสดุแข็ง ฤดูออกแบบและกำหนดวิธีการใช้งานให้เหมาะสมกับสภาพการใช้งานในประเทศไทยเท่านั้น การนำไปใช้งานนอกประเทศไทย ถือเป็นความรับผิดชอบของผู้ออกแบบ ผู้ควบคุมงานก่อสร้าง และผู้ติดตั้ง
 - ผลิตภัณฑ์มีสีอ่อนไม่มีส่วนประกอบของสารเคมี ฟอร์มัลดีไฮด์ ฟอร์มัลดีไฮด์ หรือสารก่อมะเร็ง
 - ระยะเวลาการใช้งาน ให้ใช้ปรุการติดตั้งที่เกี่ยวเนื่องกับวัสดุที่ได้มาตรฐาน หลังใช้งานเปิดกั้นให้แห้งและเก็บให้พ้นมือเด็ก
 - หากมีการกระด้างเมื่อสัมผัสผิวหนัง ให้รีบล้างออกด้วยน้ำสะอาดหลาย ๆ ครั้ง แล้วรีบพบแพทย์
 - หากกลิ่นหรือกินเข้าไป ห้ามทำให้อาเจียน ให้ดื่มน้ำสะอาดมากๆ เพื่อเจือจางสารเคมี แล้วรีบพบแพทย์
 - ข้อกำหนดในการติดตั้งต่างๆ เป็นเพียงข้อแนะนำเบื้องต้นสำหรับการใช้งานทั่วไปเท่านั้น การกำหนดวิธีการติดตั้งและโครงสร้างที่ใช้ ให้พิจารณาตามมาตรฐานสำหรับอาคารเชิงรูปพรรณ ว.ส.ท.1015-40 และข้อกำหนดการออกแบบ ตามกฎกระทรวงฉบับที่ 6 (พ.ศ. 2527) ออกตามความใน พ.ร.บ. ความคุ้มครอง พ.ศ. 2522
 - การนำผลิตภัณฑ์ไปใช้งานนอกเหนือจากที่ระบุในเอกสารนี้ ถือเป็นความรับผิดชอบโดยตรงของผู้ออกแบบและผู้ควบคุมงานก่อสร้าง
 - ผู้มีการติดตั้งดำเนินการปรับปรุงอยู่เสมอ ผู้ออกแบบ ผู้ควบคุมงานก่อสร้าง และผู้ติดตั้งต้องตรวจสอบว่าคู่มือการติดตั้งสินค้าที่ใช้เป็นฉบับล่าสุดหากไม่แน่ใจให้ตรวจสอบได้ที่ www.scgbuildingmaterials.com

CW-WS-D-C035/6704 *สีของผลิตภัณฑ์ในภาพใช้เพื่อการโฆษณา ซึ่งอาจแตกต่างจากสีจริงของผลิตภัณฑ์เนื่องจากกระบวนการพิมพ์ ต้องพิจารณาสีจริงของผลิตภัณฑ์ที่ร้านค้าก่อนการสั่งซื้อ

All content, design, and layout are Copyright © 2023, SCG Cement-Building Materials All Rights Reserved. Reproduction in whole or part in any form or medium without specific written permission is prohibited.



หาซื้อได้ที่ร้านเอสซีจี โฮม | เอสซีจี โฮม บุญทาวเวอร์ | เอสซีจีโฮม เอ็กซ์พีเรียนซ์
และร้านค้าวัสดุก่อสร้างชั้นนำ ติดต่อสอบถามเพิ่มเติมได้ที่
SCG Contact Center 02-586-2222 E-mail : contact@scg.com,
www.scgbuildingmaterials.com, LINE ID : @scgbrand