

แผ่นโปร่งแสง เอสซีจี

รุ่น ลอนลูมิไลท์ ยูวีชีลด์ และ ฮีทชีลด์

Translucent Sheet : LumiLite UV-Shield and Heat-Shield

รายละเอียดผลิตภัณฑ์

แผ่นโปร่งแสง เอสซีจี รุ่น ลูมิไลท์ ผลิตจากโพลีเอสเตอร์คุณภาพสูง แข็งแรง ทนทาน ช่วยกระจายแสงธรรมชาติให้ส่องผ่านอย่างสม่ำเสมอและนุ่มนวล พร้อมสารป้องกันรังสียูวี ช่วยยืดอายุการใช้งาน มีทั้งหมด 2 รุ่น

- รุ่น ลอนลูมิไลท์ ยูวีชีลด์ (UV-Shield)
- รุ่น ลอนลูมิไลท์ ฮีทชีลด์ (Heat-Shield)



No. TH004282/B



รุ่น ลอนลูมิไลท์ ยูวีชีลด์ (UV-Shield)



• ป้องกันรังสี UV

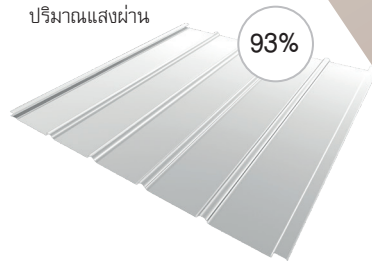
ป้องกันรังสีอัลตราไวโอเล็ต (UV) ได้สูงถึง 99% ด้วยแผ่นฟิล์มคุณภาพสูง พร้อมทั้งช่วยป้องกันปัญหาเรื่องช่นมัวร์รวมถึงการแตกลายงา ผสมเรซินชนิดพิเศษให้แผ่นแข็งแรงทนทาน

สี และปริมาณแสง*

ไอซี่

ปริมาณแสงผ่าน

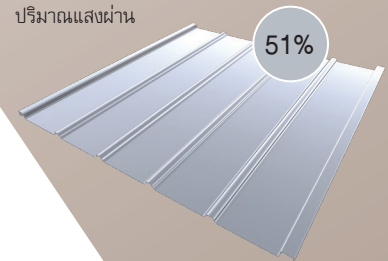
93%



วางปูน

ปริมาณแสงผ่าน

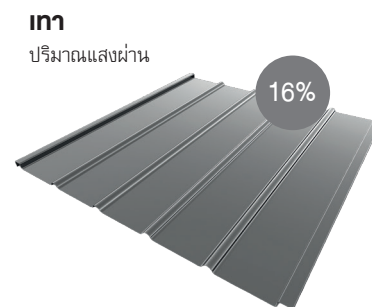
51%



เทา

ปริมาณแสงผ่าน

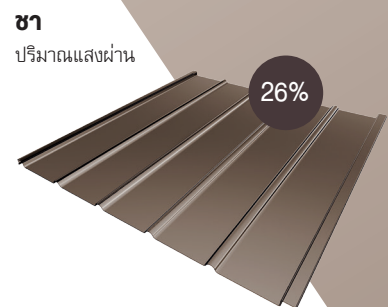
16%



ชา

ปริมาณแสงผ่าน

26%



*สีของผลิตภัณฑ์ อาจแตกต่างจากสีของผลิตภัณฑ์จริง เนื่องจากระบบการพิมพ์บริษัท ขอสงวนสิทธิ์ในการเปลี่ยนแปลงข้อมูลโดยไม่ต้องแจ้งให้ทราบล่วงหน้า



• ให้แสงธรรมชาติ

ให้ความสว่างช่วยกระจายแสงจากธรรมชาติให้เข้ามาในอาคารโดยไม่ต้องเปิดไฟในเวลากลางวัน



• ป้องกันรังสี UV

ป้องกันรังสี UV ด้วยแผ่นฟิล์มคุณภาพสูงที่ป้องกันปัญหาเรื่องช่นมัวร์และไม่ให้แผ่นโปร่งแสงแตกลายงา ผสมเรซินที่มีคุณสมบัติพิเศษทนต่อรังสีอัลตราไวโอเล็ตได้สูงสุดถึง 99%



• ทนต่อสภาพอากาศ

ทนต่อทุกสภาพอากาศเนื่องจากมีการเคลือบผิวด้วยวัสดุที่มีความคงทนต่อทุกสภาพอากาศ



• น้ำหนักเบา

มีน้ำหนักเบา ขนย้ายสะดวก ติดตั้งง่าย



• ประหยัดไฟ

ช่วยลดการใช้พลังงานและช่วยประหยัดค่าไฟฟ้า



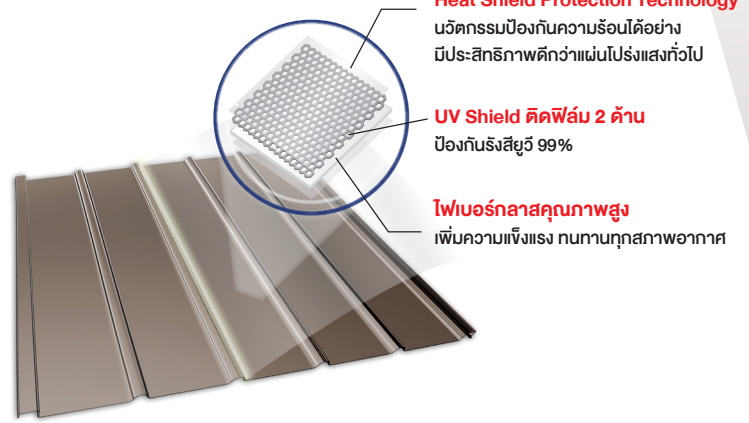
• อายุการใช้งานยาวนาน

มีอายุการใช้งานยาวนาน เนื่องจากผลิตจากโพลีเอสเตอร์เรซิน ชนิดพิเศษ (Polyester Resin) และโพลีเอสเตอร์คุณภาพสูงทำให้ไม่เปราะหรือแตกหักง่าย

■ นวัตกรรม รุ่น ลอนคูมิโล่ อีทชีลด์ (Heat-Shield)

- ปกป้องคุณจากความร้อน และป้องกันรังสี UV

นวัตกรรม Heat Shield Protection ป้องกันทั้ง ความร้อนและรังสี UV สามารถลดอุณหภูมิได้ 3-4 องศาเซลเซียส เติมสาร UV-Absorber และ UV-Stabilizer เสริมความแข็งแรงให้แผ่น ช่วยลดแสงจ้า และกระจายแสงสม่ำเสมอ ได้รับมาตรฐาน มอก.612-2549



■ สี และปริมาณแสง*

ขาวพาสเทล
Pastel White

ป้องกัน ความร้อน **78%**

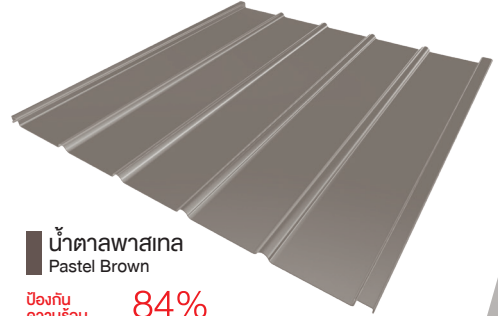
ปริมาณ แสงผ่าน **36%**



น้ำตาลพาสเทล
Pastel Brown

ป้องกัน ความร้อน **84%**

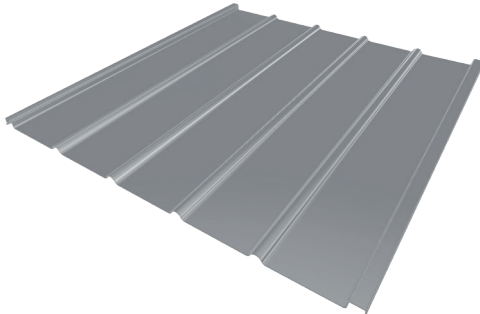
ปริมาณ แสงผ่าน **6%**



เทาพาสเทล
Pastel Grey

ป้องกัน ความร้อน **87%**

ปริมาณ แสงผ่าน **6%**



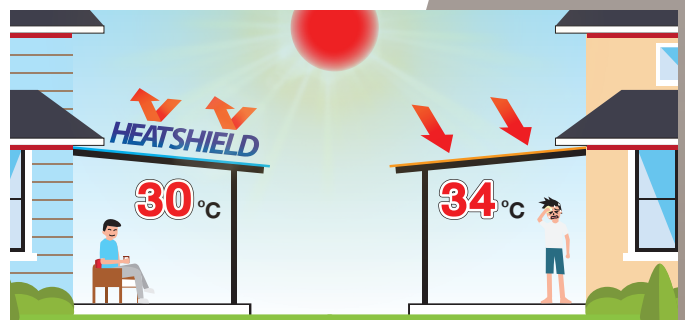
หมายเหตุ : สีของผลิตภัณฑ์อาจแตกต่างจากสีของผลิตภัณฑ์จริง เนื่องจากระบบการพิมพ์และการถ่ายภาพ โปรดตรวจสอบสีสินค้า ก่อนทำการสั่งซื้อ ขอสงวนสิทธิ์ในการเปลี่ยนแปลงข้อมูลโดยไม่ต้องแจ้งให้ทราบล่วงหน้า

■ ข้อมูลผลิตภัณฑ์

ความกว้าง (ม.)	1.10
ความยาว (ม.)*	2,3,4,5 และ 6
ความหนา (มม.)	1.2
ความสูงลอน กลาง & ขอบ (มม.)	15 & 25
น้ำหนัก (กก./ตร.ม.)	1.8
รัศมีการติดตั้ง (ม.)	ความยาวของแผ่น (ม.) / 8
รับประกัน**	10 ปี

*แนะนำให้ส่งผลิตตามความยาวที่ต้องการใช้งาน เนื่องจากไม่สามารถซ้อนทับให้ได้ความยาวเพิ่มได้ และสามารถส่งผลิตได้ตามขนาดความยาวพิเศษที่ต้องการเป็นได้

**การรับประกันดังกล่าว ได้แก่ การรั่ว, แตก, ร้าว และสีซีดจาง ของผลิตภัณฑ์ ทั้งนี้การรับประกันสินค้าไม่รวมถึงความเสียหายอันเนื่องมาจากการใช้งานภายใต้สภาวะที่ไม่ปกติ, การใช้งานผิดประเภท, การชำรุดเนื่องจากการชนย้าย และการติดตั้ง, การเปลี่ยนแปลงของเจดสี และผิวหน้าซึ่งเป็นไปตามอายุการใช้งาน เชื้ออินทรีย์ดังกล่าวเป็นไปตามที่บริษัทกำหนด ขอสงวนสิทธิ์ในการเปลี่ยนแปลงข้อมูลโดยไม่ต้องแจ้งให้ทราบล่วงหน้า



*เป็นอุณหภูมิอ้างอิงจากการทดลองติดตั้งแผ่นโปร่งแสง เอสซีจี สอนกันสาด รุ่น UV-shield และรุ่น Heatshield โดยวัดอุณหภูมิเฉลี่ยตั้งแต่เวลา 8.00 - 17.00 น. เป็นเวลา 1 สัปดาห์ ระยะติดตั้งแผ่นโปร่งแสงสูงจากพื้น 2.25 เมตร วัดอุณหภูมิใต้แผ่นโปร่งแสงสูงจากพื้น 1.70 เมตร