

บล็อกปูพื้น เอสซีจี รุ่น

LA LINEAR 10x40 cm

ศิลาเคลือบ 10x40 ซม.

สวยเฉียบทุกมุมมอง

บล็อกปูพื้นรูปทรงใหม่ ให้พื้นทางเดินสวยเรียบแต่มีสไตล์ขั้นกว่าเดิม



บล็อกปูพื้น เอสซีจี รุ่น ศิลาเหลี่ยม 10x40 ซม.

ด้วยรูปทรงที่แปลกใหม่ ให้คุณสามารถดีไซน์หลายพื้นได้โดยเดียวและกันสมัย เปลี่ยนมุมมองบล็อกปูพื้นแบบเดิมๆ ให้สะกดทุกสายตา



▼ Dimension

ขนาด : 10 x 40 x 6 ซม.
น้ำหนัก : 5.76 กก./ก้อน
ปริมาณการใช้งาน : 25 ก้อน/ตร.ม.

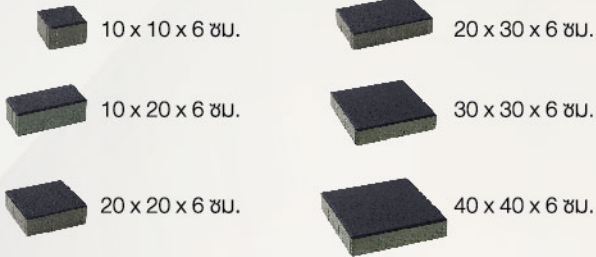
▼ Color Charts



หมายเหตุ : *เป็นสีสังเคราะห์

▼ Tips สามารถปูร่วมกับศิลาเหลี่ยมรุ่นอื่น

• ศิลาเหลี่ยมขนาดอื่นๆ



• ตัวอย่างการปูร่วมกับศิลาเหลี่ยม 10 x 20 ซม.



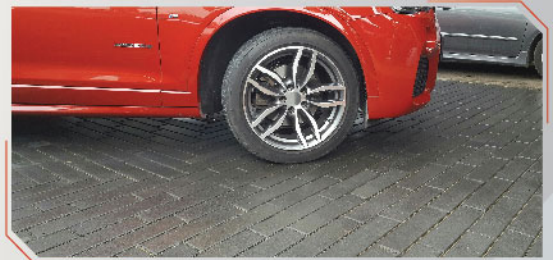
▼ Application การใช้งานสินค้า



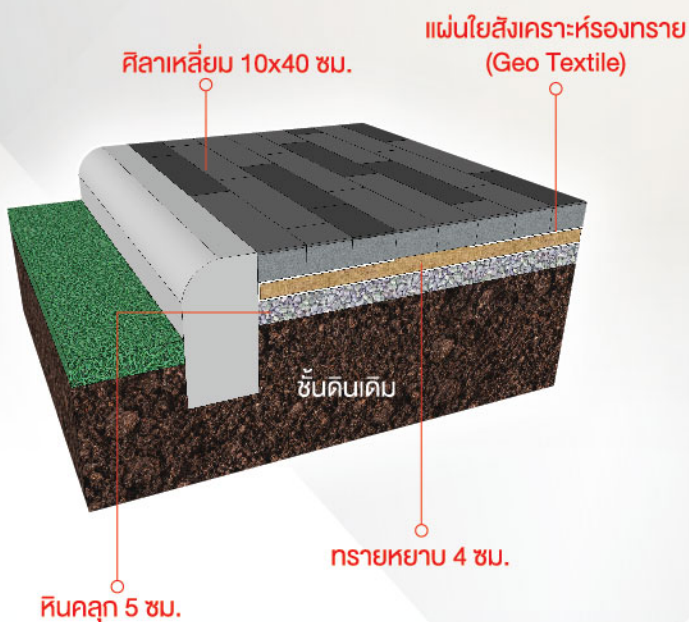
เหมาะกับการใช้งานแบบ Light Load เท่านั้น
เช่น พื้นที่ทางเดิน ทางเท้า ลานกิจกรรม



เตรียมพื้นที่ก่อนติดตั้งตามวิธีการใช้งานที่แนะนำ
สำหรับการใช้งานเป็นที่จอดรถยนต์ขนาดเล็กได้



▼ คำแนะนำในการติดตั้ง



▼ ขั้นตอนการติดตั้ง



1. เตรียมพื้นดิน โดยขุดเปิดหน้าดินลึกประมาณ 10-5 ซม. และกำจัดขยะหรือหญ้าออกจากพื้นที่ให้หมด



2. กลี่ยปาด ปรับระดับโดยปรับพื้นที่ที่จะปูบล็อกให้เรียบสม่ำเสมอแล้วตบอัดด้วยเครื่องตบอัดให้แน่น เพื่อป้องกันการเกิดปัญหาสินค้าทรุดตัวหลังการใช้งาน และใช้หินคลุกบดอัดลงบนพื้นที่ ในกรณีที่ดินเดิมไม่แน่นพอ



3. วางขอบโดยรอบพื้นที่ โดยสามารถเลือกได้ทั้งขอบคันทิน ขอบตกแต่งหรือขอบฝังดิน ในบริเวณขอบของพื้นที่เพื่อกำหนดขอบเขตและป้องกันการแยกตัวของแนวบล็อก



4. บดอัดทรายหยาบรองใต้บล็อก

4.1 กรณีที่ใช้แผ่นใยสังเคราะห์รองทราย นำแผ่นใยสังเคราะห์รองทราย (Geo Textile) ปูทับบนปูนรองพื้นบริเวณขอบของพื้นที่โดยรอบ ใ้รอยต่อระหว่างแผ่นมีระยะซ้อนทับประมาณ 10-15 ซม. และที่ขอบของพื้นที่แต่ละด้านควรมีแผ่นใยสังเคราะห์รองทรายไว้ 30 ซม. เพื่อพับให้ท่วมทรายในลักษณะตัว U แล้วใช้บล็อกทับเติมท่อน

4.2 กรณีที่ไม่ใช้แผ่นใยสังเคราะห์รองทราย ให้ใช้ทรายหยาบที่ใช้ในงานก่อสร้าง โดยใส่ให้ทั่วพื้นที่ให้ความหนาประมาณ 3-4 ซม. พร้อมกับบดอัดให้ได้มาตรฐานที่กำหนด



5. เริ่มขั้นตอนการติดตั้งบล็อกปูพื้น

5.1 กำการตรวจสอบวัดระดับแนวการปู โดยเริ่มปูบล็อกจากมุมใดมุมหนึ่งหรือจากศูนย์กลาง (กรณีเป็นวงกลม) ปูเป็นเส้นทแยงมุมหรือหน้ากระดานเรียงแถว ซึ่งต้องมีการคั่นแนวเป็นระยะทุก ๆ 10-15 ตร.ม. เมื่อปูเต็มพื้นที่แล้วให้ตัดเศษบล็อกที่เหลือออกไปใส่ในช่องว่าง

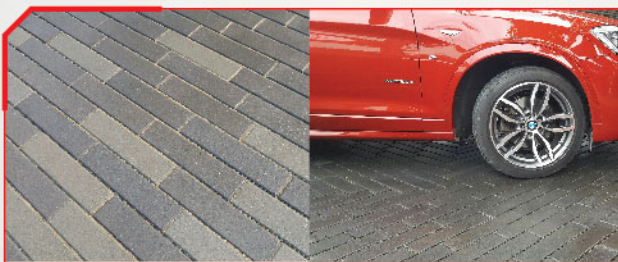


5.2 ทรายละเอียดลงในช่องว่างระหว่างก้อนบล็อก

ให้เต็มแล้วใช้เครื่องตบอัดที่มีแผ่นยางรองแบบสันสะเทือน 2-3 ทีเยว โดยต้องตบอัดตามแนวขวางเท่านั้น แล้วจึงทำการกวาดทรายส่วนที่อยู่บนผิวหน้าบล็อก รวมทั้งทรายในร่องบล็อกให้เสมอบนขอบล่างของมุมลาดเอียง (Chamfer) ของก้อนบล็อกด้วยไม้กวาดอ่อนและแปรงให้สะอาดทิ้งไว้ให้ผิวหน้าบล็อกแห้งสนิทเพื่อป้องกันการเกิดคราบขาว



5.3 ลงน้ำยาประสานทรายในอัตราส่วนที่กำหนด คนให้เข้ากันแล้วบรรจุลงเครื่องฉีดหัวพ่นสเปรย์หรือบัวรดน้ำที่มีรูขนาดเล็กแล้วลงน้ำยาให้ทั่ว โดยพยายามให้น้ำยาลงไปในร่องทรายระหว่างก้อน ทิ้งไว้อย่างน้อย 1 ชั่วโมง หรือจนกว่าจะแห้งสนิทจึงจะสามารถทาที่รอบที่ 2 ได้



5.4 ลงน้ำยาเคลือบเงาผิวคอนกรีต หลังจากที่รองหน้าประสานทรายแห้งสนิทแล้ว เพื่อให้พื้นที่ปูด้วยบล็อกปูพื้น เอสซีจี มีความสวยงามและช่วยรักษาผิวหน้าของพื้นบล็อกให้สามารถดูแลและทำความสะอาดได้ง่าย โดยทาน้ำยาเคลือบเงาผิวคอนกรีตด้วยลูกกลิ้งหรือแปรงให้ทั่วพื้นผิวถ้าต้องการเพิ่มความเงาของพื้นผิวควรทิ้งไว้ 1 ชั่วโมงแล้วทาซ้ำอีกครั้ง หลังจากนั้นสามารถเปิดใช้เป็นทางเดินได้ เมื่อทิ้งระยะไว้ประมาณ 4 ชั่วโมง และเปิดเป็นทางรถวิ่งผ่านได้เมื่อทิ้งระยะไว้ประมาณ 24 ชั่วโมง (ในกรณีที่พื้นมีแสงแดดส่องถึงและสภาพอากาศปกติ) และควรมีการลงน้ำยาทุก ๆ 1 ปี เพื่อรักษาสีผิวหน้าของสินค้า โดยก่อนลงน้ำยานั้นให้ล้างทำความสะอาดผิวหน้าบล็อกและทิ้งบล็อกให้แห้งก่อนการเคลือบน้ำยา

▼ ข้อควรระวังและคำแนะนำในการติดตั้งสินค้า :



1. ในขั้นตอนการตบอัด ให้ตบอัดตามแนวขวางเท่านั้น โดยใช้ยางรองใต้เครื่องตบอัดด้วย ดึงภาพ



2. กวาดทรายลงร่องด้วยแปรง เพื่อให้ไม่มีทรายค้างอยู่บนผิวหน้า เพื่อความสวยงาม

LA LINEAR 10x40 cm

พื้นทางเดินสวยเรียบ มีสไตล์

ข้อควรระวัง

เพื่อความปลอดภัย ขณะติดตั้งสินค้า ต้องสวมใส่อุปกรณ์ป้องกันส่วนบุคคลที่ได้มาตรฐานให้มิดชิด เช่น หน้ากากป้องกันฝุ่น แว่นตานิรภัย เลือกรองเท้า เป็นต้น • การติดตั้ง ต้องเลือกใช้เครื่องมือสำหรับตัดบล็อกโดยเฉพาะ และควรปฏิบัติตามขั้นตอนในการใช้งาน เครื่องตัดบล็อกอย่างเคร่งครัด • หลีกเลี่ยงการใช้เครื่องมือตัด เจียร หรือขัดที่ทำให้เกิดฝุ่นมาก หากปริมาณฝุ่นเข้าสู่ร่างกายในปริมาณมาก และต่อเนื่องเป็นเวลานานอาจก่อให้เกิดอันตรายต่อระบบทางเดินหายใจและร่างกายได้และควรติด เจียรหรือขัดคดแต่ในที่มี ฝายกถ่ายเศษผง และใช้เครื่องตัดให้มีความเร็วรอบต่ำ • ต้องทำความสะอาดภายหลังการตัด เจียร หรือขัด โดยใช้ผ้าชุบน้ำเช็ดทำความสะอาด ห้ามใช้ไม้กวาดปัดฝุ่นเพราะจะทำให้ฝุ่นฟุ้งกระจายได้ • หลังการติดตั้งควรชำระล้างร่างกายด้วยน้ำสะอาดทุกครั้ง • บุคคลที่ไม่สวมอุปกรณ์ป้องกันที่ได้มาตรฐาน ไม่ควรเข้าไปใกล้บริเวณทำงานเพื่อหลีกเลี่ยงอันตรายที่อาจเกิดขึ้นได้

ข้อแนะนำ

พื้นที่หรืออาคารที่ต้องการติดตั้งสินค้า ควรตรวจสอบโครงสร้าง ความชื้นและพื้นที่ที่จะติดตั้งให้ตรงตามมาตรฐานการออกแบบและรับรองโดยสถาปนิกและวิศวกร • ข้อกำหนดต่าง ๆ เป็นข้อกำหนดเบื้องต้นสำหรับการใช้งานทั่วไปเท่านั้น การกำหนดวิธีการติดตั้ง, โครงสร้างที่ใช้ เพื่อรองรับน้ำหนักของสินค้าและการนำผลิตภัณฑ์ไปใช้งานนอกเหนือจากที่ระบุในเอกสารนี้ ถือเป็นความรับผิดชอบของผู้ออกแบบ สถาปนิก และผู้ควบคุมงานก่อสร้าง • ควรจัดเก็บหรือทิ้งเศษวัสดุที่เหลือจากการติดตั้งให้เรียบร้อยในสถานที่ที่เหมาะสม เพื่อป้องกันอันตรายที่อาจเกิดขึ้น • การดูแลทำความสะอาดพื้นผิวหน้าสินค้า ไม่ควรใช้อุปกรณ์ทำความสะอาดที่เป็นอันตรายต่อผิวหน้าของสินค้า เช่น แปรงลวดเหล็ก กรดหรือสารเคมีควรใช้เครื่องมือที่เหมาะสม หรือใช้ฟองน้ำผ้าสะอาดชุบน้ำผสมผงซักฟอกแล้วเช็ดลงไปที่ผิวหน้าสินค้า • ความชื้นอาจมีผลทำให้สินค้ามีคราบสกปรกเขม่า หรือตะไคร่น้ำได้

ข้อแนะนำ

ควรเคลื่อนย้ายสินค้าด้วยความระมัดระวัง ไม่ควรโยนหรือวางสินค้าอย่างรุนแรง • ควรยกสินค้าสูงไม่เกิน 1 เมตร และไม่วางพาดพิงซ้อนกัน คลุมด้วยผ้าใบในที่ร่ม บนพื้นที่ได้ระดับเดียวกันปราศจากน้ำขังและไม่มีความชื้น • การยกหรือเคลื่อนย้ายผลิตภัณฑ์ควรทำด้วยความระมัดระวัง ห้ามก้มหลัง ห้ามเอี้ยวหรือบิดตัวเปลี่ยนทิศทางการยก และหลีกเลี่ยงการทำงานต่อเนื่องเป็นเวลานานเพื่อป้องกันการบาดเจ็บและเมื่อยล้า • ในการใช้งานสินค้ากระเบื้องคอนกรีตปูพื้นภายนอกหรือภายในควรระมัดระวังในการใช้งาน เพราะสินค้ามีความหนาทน และร่องหลุมที่อาจทำให้สะดุดล้มเกิดแผลถลอกและได้รับบาดเจ็บต่อผู้ใช้ขานไม้ โดยเฉพาะการนำรถเข็น หรืออุปกรณ์ที่มีล้อ เช่น รถเข็นล้อสามล้อ ขึ้นมาบริเวณพื้นที่ใช้งาน เพราะอาจได้รับอันตรายจากร่องหลุมของสินค้าได้ • การปฐมพยาบาลเบื้องต้น หากผู้หรือเศษวัสดุเข้าตา ห้ามถูหรือยี้ตา ให้รับล้างออกด้วยน้ำสะอาดหลาย ๆ ครั้งแล้วรีบพบแพทย์

MHB-S-L11-C015-6012

* สีของผลิตภัณฑ์ในภาพใช้เพื่อการโฆษณา ซึ่งอาจแตกต่างจากสีจริงของผลิตภัณฑ์เนื่องจากระบบการพิมพ์ ต้องพิจารณาสีจริงของผลิตภัณฑ์ที่ร้านค้าก่อนการสั่งซื้อ

All content, design, and layout are Copyright © 2017, SCG Cement-Building Materials All Rights Reserved, Reproduction in whole or part in any form or medium without specific written permission is prohibited.



หาซื้อได้ที่ SCG Authorized Dealer และร้านค้าวัสดุก่อสร้างชั้นนำ
SCG Contact Center 02-586-2222
Email : contact@scg.com, www.scgbuildingmaterials.com